



**SINDICATO DE EMPLEADOS DE COMERCIO DE
ALTE. BROWN, PTE. PERÓN Y SAN VICENTE**
AV. ESPORA 953 - ADROGUÉ (1846) - 4294-0716 - 4293-2851 - WWW.SECAB.COM.AR

Turismo 2026

Tarifas Hoteles F.A.E.C.Y.S.:

HOTELES F.A.E.C.y.S.



Mar del Plata:

Hotel Riviera

Alojamiento y media pensión

\$ 60.000.-



Mendoza:

Uspallata

Hotel Uspallata

Alojamiento y pensión completa \$ 78.000.-

Hostel Uspallata

Baño General Con Desayuno \$ 26.000.-

Habitación completa triple c/

Baño Compartido

\$ 70.000.-

Tarifas Hoteles CONTRATADOS:

BUENOS AIRES

Villa Gesell: (*)

Hotel Arenas

www.secsanmartin.com/turismo

Mayores Media Pensión por Persona	\$ 58.000.-
Niños de 3 a 5 años con Media Pensión	\$ 43.000.-
Mayores Media Pensión Base SGL	\$ 70.000.-
Invitados Mayores Compartiendo Habitación con el Afiliado y MAP	\$ 68.000.-
Invitados Menores Compartiendo Habitación con el Afiliado y MAP	\$ 68.000.-



Tigre: (*)

Cabañas Isla del Sol

www.secsanmartin.com/turismo

Habitación 2 Personas c/Media Pensión	\$ 96.000.-
Habitación 3 Personas c/Media Pensión	\$ 144.000.-
Habitación 4 Personas c/Media Pensión	\$ 192.000.-
Habitación 5 Personas c/Media Pensión	\$ 240.000.-

Linea de Lanchas Delta, corre por cuenta del afiliado.

La lancha se abona con SUBE, no te la olvides.

Invitados \$10000 x persona x noche

CERRADO: Navidad y Año nuevo

\$ 96.000.-

\$ 144.000.-

\$ 192.000.-

\$ 240.000.-



BUENOS AIRES

Sierra de los Padres: (*) *Con Desayuno*

Chacras de Sierra Hotel y Spa

Habitación SGL / DBL SUP
Suite SGL / DBL SUP c/ Jacuzzi
Departamento x 4 PAX (2 habitaciones
c/ baño compartido)

A partir de
Diciembre

Consultar
Tarifas



Laguna de los Padres: (*)

Complejo Crecim

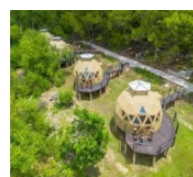
Hasta 4 personas Afiliados (Lunes a Jueves)	\$ 70.000.-
Hasta 4 personas Afiliados (Viernes a Domingo)	\$ 80.000.-
Hasta 4 personas Invitados (Lunes a Jueves)	\$ 90.000.-
Hasta 4 personas Invitados (Viernes a Domingo)	\$ 100.000.-

Cabaña



Glamping

\$ 80.000.-
\$ 90.000.-
\$ 120.000.-
\$ 130.000.-

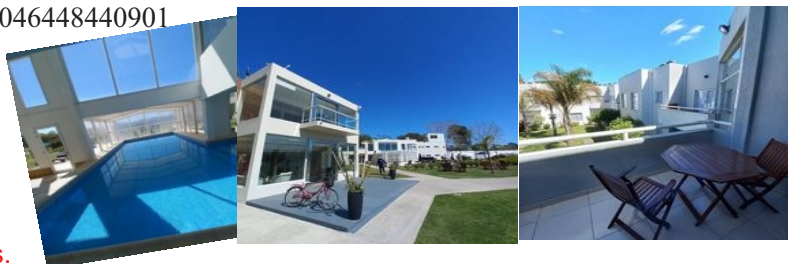


Florencio Varela: (*)

SPA Secla www.facebook.com/profile.php?id=100046448440901

Afiliado

Por Persona C/Desayuno	\$ 46.000.-
Con Desayuno + Cena	\$ 68.000.-
Con Pensión Completa	\$ 91.000.-



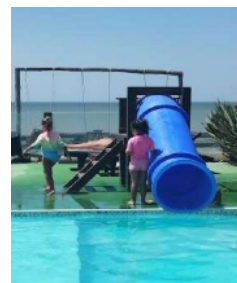
Día de SPA el valor por persona \$66.000 para Afiliados.

Santa Clara del Mar: (*)

Cabañas San Critobal

Desde Julio 2025

Cabaña Monoambiente 2 pasajeros con desayuno	\$ 120.000.-
Cabaña con un dormitorio 3 pasajeros con desayuno	\$ 138.000.-
Cabaña con dos dormitorios 4 pasajeros con desayuno	\$ 156.000.-



Santa Clara del Mar: (*)

Tarifas PROMOCIONALES abonando el 100%

Cabañas La Mansa

www.lamansasantaclara.com.ar

Monoambiente 2 o 3 pasajeros con desayuno	\$ 75.000.-	\$ 150.000.-
Monoambiente hasta 4 pasajeros con desayuno	\$ 75.000.-	\$ 150.000.-
Dos dormitorios hasta 4 pasajeros con desayuno	\$ 100.000.-	\$ 170.000.-
Dos dormitorios hasta 6 pasajeros con desayuno	\$ 140.000.-	\$ 200.000.-

Hasta el
19/12/25

Desde el 20/12,
Enero / Febrero
y Semana Santa



BUENOS AIRES

San Bernardo: (*)



Hotel Brisolei

www.hotelbrisolei.com.ar

	Enero, Febrero y Carnaval	Del 06/12 al 30/12 y Marzo
Doble Standard con desayuno	\$ 100.000.-	\$ 63.000.-
Doble Superior con desayuno	\$ 120.000.-	\$ 75.000.-
Triple Standard con desayuno	\$ 120.000.-	\$ 75.000.-
Triple Superior con desayuno	\$ 140.000.-	\$ 90.000.-
Cuádruple Standard con desayuno	\$ 140.000.-	\$ 90.000.-

Enero y Febrero Minimo 5 días.

Mar de Ajo

Hotel Frente al Mar

Verano 2026

Alojamiento por Persona c/ Desayuno
Menores de 3 a 10 años c/ Desayuno

\$ ----.-
\$ ----.-



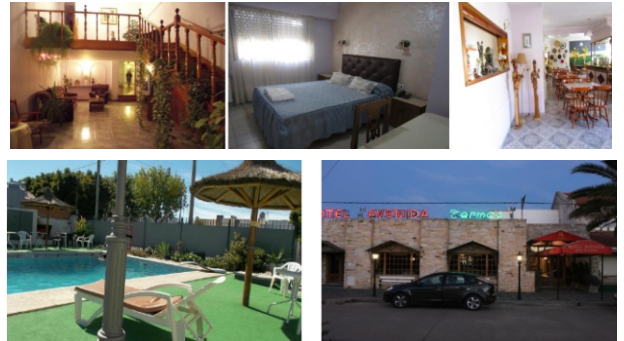
Proximamente

Termas de Carhue

Hotel Avenida Termas

Desde
Noviembre

Habitación DBL C/ Desayuno	\$ 86.000.-
Habitación TPL C/ Desayuno	\$ 112.000.-
Habitación CDPL C/ Desayuno	\$ 128.000.-
Habitación QTPL C/ Desayuno	\$ 132.000.-



LA PAMPA

Santa Rosa

Hotel Unit Santa Rosa *Con Desayuno* Desde Noviembre

Habitación Comfort base SGL / DBL
Habitación Comfort base TPL
Habitación Superior base SGL / DBL
Habitación Executive base SGL / DBL

Consultar



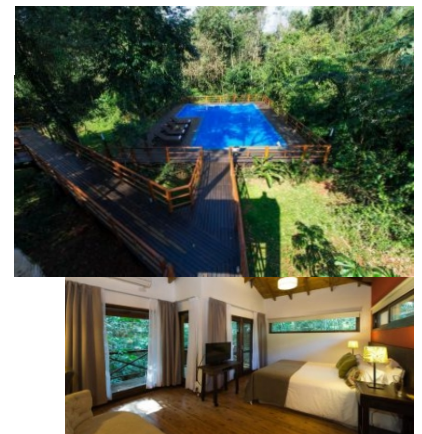
MISIONES

Iguazu: (*)

Hotel Selva de Laurel

www.selvadelaurel.com.ar

	Hasta el 24/12/25	A Partir del 25/12/25
Habitación SLG con Desayuno	\$ 100.000.-	\$ 130.000.-
Habitación DBL Standar con Desayuno	\$ 100.000.-	\$ 130.000.-
Habitación DBL Village con Desayuno	\$ 115.000.-	\$ 142.000.-
Habitación TPL Standar con Desayuno	\$ 120.000.-	\$ 155.000.-
Habitación Familiar STD 4Pax c/Desayuno	\$ 190.000.-	\$ 250.000.-
Habitación Familiar STD 5Pax c/Desayuno	\$ 210.000.-	\$ 275.000.-



ENTRE RIOS

La Paz: (*)

Complejo Sociodeportivo SEC de la Paz

Containers por día hasta 3 PAX	\$ 50.000.-
Cabañas por día hasta 10 PAX	\$ 100.000.-



Colón:

Cabañas La Joaquina

Cabaña hasta 2 Personas por Noche	\$ 79.900.-
Cabaña hasta 3 Personas por 3 Noches	\$ 99.900.-
Cabaña hasta 4 Personas por 6 Noches	\$ 109.900.-
Cabaña hasta 5 Personas por Noche	\$ 119.900.-
Cabaña hasta 6 Personas por 3 Noches	\$ 129.900.-
Cabaña hasta 7 Personas por 6 Noches	\$ 139.900.-



RIO NEGRO

Bariloche: (*)

Hotel Lonquimay

www.secsanmartin.com/turismo

Estadía de
Domingo a
Domingo

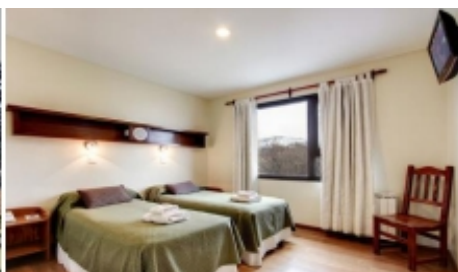
Diciembre CERRADO
A partir del 02/01/2025

Alojamiento y Desayuno por persona	\$ 45.000.-
Alojamiento y Desayuno por persona en base SGL	\$ 80.000.-
Alojamiento y Desayuno por persona Niños de 3 a 6 años	\$ 35.000.-
Invitados Mayores compartiendo habitación el afiliado y MAP	\$ 55.000.-
Invitados Menores compartiendo habitación el afiliado y MAP	\$ 55.000.-



Hotel Cambria

	Diciembre	Enero y Febrero
Habitación SGL ó DBL c/ Desayuno Buffet	\$ 108.900.-	\$ 166.340.-
Habitación TPL por persona c/ Desayuno Buffet	\$ 141.570.-	\$ 216.590.-
Habitación CDPL por persona c/ Desayuno Buffet	\$ 163.350.-	\$ 251.244.-
Habitación QTPL ó STPL por persona c/ Desayuno Buffet	\$ 185.130.-	\$ 284.166.-



CORDOBA

Villa Carlos Paz: (*)

Hotel Monaco

www.monacovcp.com.ar

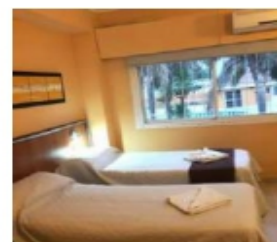
Por PAX en Base DBL/TPL/CDPL con Desayuno buffet	Hasta Diciembre \$ 38.000.-	Desde el 04/01/25 \$ 49.800.-
Por PAX en Base DBL/TPL/CDPL con Media Pensión	\$ 53.000.-	\$ 68.900.-



Hotel Saint Tropez

Habitacion x pasajero en base DBL / TPL / CDPL / QNT c/ Desayuno
(Aclaración: La habitacion SGL se abona como DBL)

Hasta Diciembre	Desde el 27/12/24
\$ 29.000.-	\$ 49.800.-



Tanti: (*)

Aldea de la colina

Loft Tarifa Sin pensión hasta 4 PAX
Cabañas Tarifa Sin pensión hasta 6 PAX

Hasta Diciembre 3 Noches	Enero y Febrero 6 Noches
\$ 165.000.-	\$ 430.000.-
\$ 225.000.-	\$ 475.000.-



Hotel Tanti Spa & Resort

Habitación SGL / DBL C/ Desayuno
Habitación TPL C/ Desayuno
Habitación CDPL C/ Desayuno
Habitación QTPL C/ Desayuno

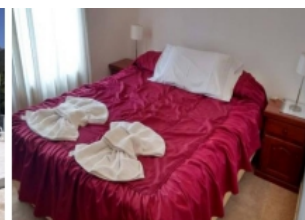
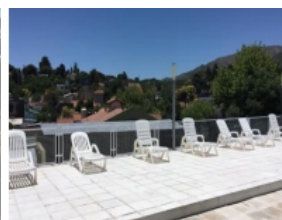
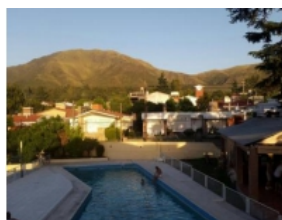
Enero y Febrero
\$ 87.120.-
\$ 105.600.-
\$ 118.800.-
\$ 132.000.-



La Falda: (*)

Hotel Santa Barbara

Tarifa x PAX con Desayuno	\$ 25.000.-
Tarifa x PAX Media Pensión	\$ 38.000.-
Tarifa x PAX Pensión Completa	\$ 51.000.-



CORDOBA

Cosquín

Complejo Cabañas Cosquin

<http://www.seclaplata.org.ar/beneficios/hotel/5>

	Hasta el 14/12/2025	Desde el 15/12/2025
Cabañas para 4 Personas x Noche	\$ 320.000.-	\$ 560.000.-
Cabañas para 5 Personas x Noche	\$ 400.000.-	\$ 670.000.-
Cabañas para 6 Personas x Noche	\$ 480.000.-	\$ 770.000.-
Cabañas para 4 - 5 - 6 Personas x Noche INVITADOS	\$ 720.000.-	\$ 900.000.-



SAN LUIS

Merlo: (*)

Minimo 2 Noches

Hotel Aguada del Zorro

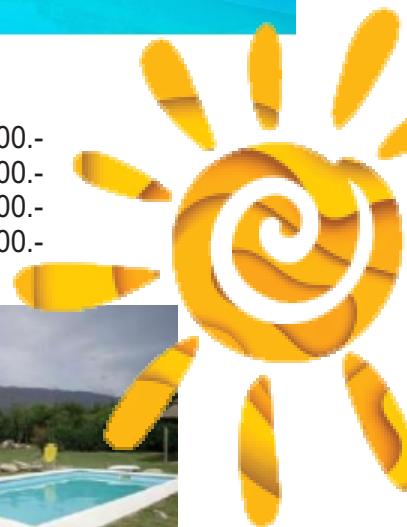
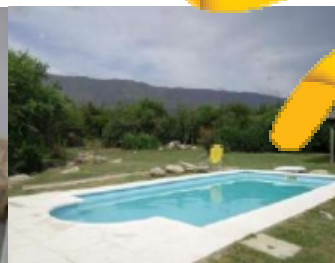
	Diciembre	Enero y Fiestas	Febrero
Habitación para 1 o 2 Personas con Desayuno	\$ 51.000.-	\$ 75.000.-	\$ 55.250.-
Habitación para 1 o 2 Personas con Media Pensión	\$ 93.500.-	\$ 97.750.-	\$ 89.250.-
Habitación para 3 personas con Desayuno	\$ 68.000.-	\$ 85.000.-	\$ 76.500.-
Habitación para 3 personas con Media Pensión	\$ 119.000.-	\$ 136.000.-	\$ 127.500.-



Cabañas 26 de Septiembre

Adultos por día y por persona (Sin pensión, sin mucama, sin ropa blanca)	\$ 23.000.-
Menores de 3 a 10 años por día y por persona	\$ 14.000.-
Invitados por día y por persona (Sin pensión, sin mucama, sin ropa blanca)	\$ 30.000.-
Invitados de 3 a 10 años por día y por persona	\$ 22.000.-

El predio cuenta con 3 cabañas para 4, 5 y 8 personas.

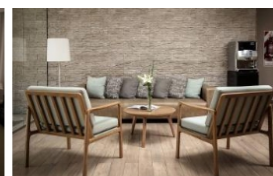
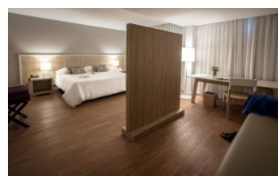


NEUQUEN

Neuquen:

Hotel Grand Brizio Neuquen

Habitación Comfort base SGL/DBL c/Desayuno	Consultar Precios
Habitación Superior base DBL/DBL c/Desayuno	

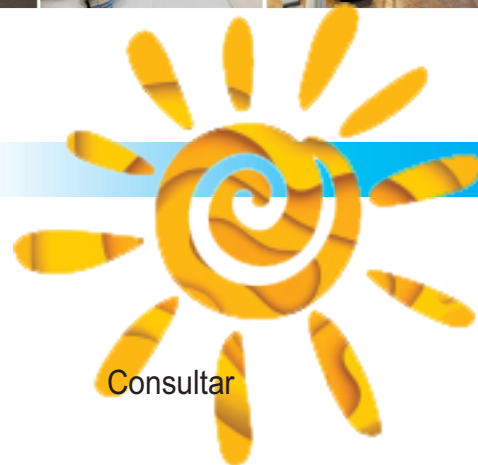


CHUBUT

Puerto Madryn

Hotel Península de Valdes

	Hasta el 28/02/2026	
Habitación Estandar SGL/DBL c/ Desayuno Americano	\$ 168.000.-	
Habitación Estandar TPL c/ Desayuno Americano	\$ 225.960.-	
Habitación Senior SGL/DBL c/ Desayuno Americano	\$ 185.640.-	
Habitación Senior TPL c/ Desayuno Americano	\$ 246.240.-	
Habitación Panorámica SGL/DBL c/ Desayuno Amer.	\$ 218.400.-	
Habitación Panorámica TPL c/ Desayuno Americano	\$ 283.900.-	
Habitación Ejecutiva SGL/DBL c/ Desayuno Americano	\$ 318.270.-	
Habitación Junior Suite c/ Desayuno Americano	\$ 380.000.-	
Habitación Suite Península c/ Desayuno Americano	\$ 453.100.-	
Habitación CDPL se abona diferencia de \$30000 sobre Hab. TPL (Averiguar)		



SALTA

Salta: ()*

Hotel Brizo

Habitación Confort base SGL / DBL C/Desayuno
 Habitación Superior base SGL / DBL C/Desayuno
 Habitación Sup. Triple base SGL / DBL C/Desayuno
 Habitación Executive base SGL / DBL C/Desayuno

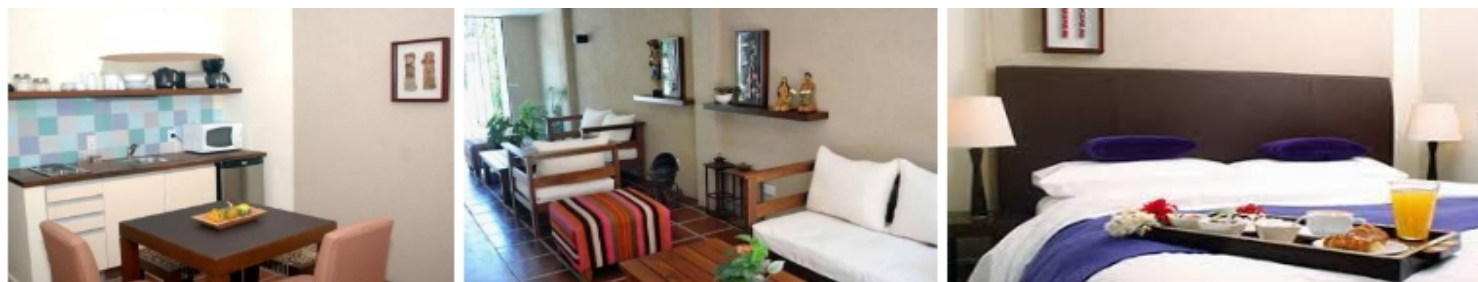


Tayka Suites Apart Hotel Boutique

<http://taykahotelboutique.com/>



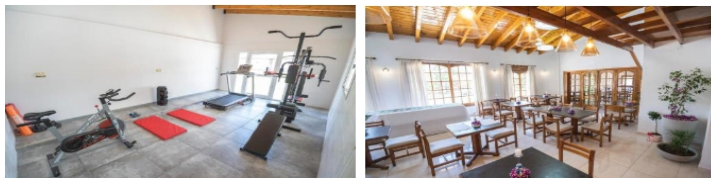
	ALTA	BAJA
1 pasajero con desayuno	\$ 59.400.-	\$ 45.000.-
2 pasajeros con desayuno	\$ 83.000.-	\$ 66.000.-
3 pasajeros con desayuno	\$ 106.800.-	\$ 85.200.-
4 pasajeros con desayuno	\$ 134.400.-	\$ 108.000.-
5 pax con desayuno (2 Hab)	\$ 144.000.-	\$ 126.000.-
6 pax con desayuno (2 Hab)	\$ 198.720.-	\$ 138.000.-



MENDOZA

Hotel Punto Sur Boutique

Habitación SGL C/ Desayuno Buffet	\$ 75.000.-
Habitación DBL C/ Desayuno Buffet	\$ 95.000.-
Habitación TPL C/ Desayuno Buffet	\$ 125.000.-
Habitación CDPL c/ Desayuno Buffet	\$ 145.000.-



TIERRA DEL FUEGO

Ushuaia

Hotel Mustapic

	Hasta el 10/12/2025	Desde el 11/12/2025
Habitación SGL/DBL C/ Desayuno	\$ 70.144.-	\$ 87.680.-
Habitación TPL C/ Desayuno	\$ 87.680.-	\$ 109.600.-



Hotel Ushuaia Mónaco

	Hasta el 10/12/2025	Desde el 11/12/2025
Habitación SGL/DBL C/ Desayuno	\$ 87.680.-	\$ 109.600.-
Habitación TPL C/ Desayuno	\$ 109.600.-	\$ 137.000.-
Habitación CPDL C/ Desayuno	\$ 137.000.-	\$ 171.250.-



Patagonia Austral Departamentos

	Hasta el 10/12/2025	Desde el 11/12/2025
Habitación SGL/DBL	\$ 61.376.-	\$ 76.720.-
Habitación TPL	\$ 76.720.-	\$ 95.352.-
Habitación CPDL	\$ 95.352.-	\$ 118.368.-



LAS TARIFAS PUEDEN SER MODIFICADAS SIN PREVIO AVISO

<https://www.faecys.org.ar/secretaria-de-turismo/>

Turismo 2026



SINDICATO DE EMPLEADOS DE COMERCIO DE
ALTE. BROWN, PTE. PERÓN Y SAN VICENTE