



SINDICATO DE EMPLEADOS DE COMERCIO DE  
ALTE. BROWN, PTE. PERÓN Y SAN VICENTE

AV. ESPORA 953 - ADROGUÉ (1846) - 4294-0716 - 4293-2851 - WWW.SECAB.COM.AR

# Turismo

**Tarifas Hoteles F.A.E.C.Y.S.:**

## HOTELES F.A.E.C.y.S.

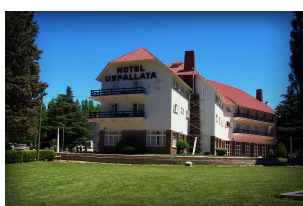


**Mar del Plata:**  
*Hotel Riviera*

Alojamiento y media pensión

A Partir del  
1º de Julio

\$ 34000.-



**Mendoza:**  
*Uspallata*



*Otoño*

En el mes de Julio NO se aceptan  
promociones de "Luna de Miel".

Desde  
01/07/24

**Hotel Uspallata**

Alojamiento y pensión completa

\$ 44000.-

**Hostel Uspallata**

Baño General Con Desayuno

\$ 16400.-

Habitación completa triple c/

Baño Compartido

\$ 44000.-

## Tarifas Hoteles CONTRATADOS:

### BUENOS AIRES

**Villa Gesell: (\*)**

**Hotel Arenas**

[www.secsanmartin.com/turismo](http://www.secsanmartin.com/turismo)

Mayores Media Pensión por Persona

Niños de 3 a 5 años con Media Pensión

Mayores Media Pensión Base SGL

Invitados Mayores Compartiendo Habitación con el Afiliado y MAP

Invitados Menores Compartiendo Habitación con el Afiliado y MAP

Junio y  
Julio

\$ 32.000.-

\$ 24.000.-

\$ 47.000.-

\$ 37.000.-

\$ 37.000.-



**Tigre: (\*)**

**Cabañas Isla del Sol**

[www.secsanmartin.com/turismo](http://www.secsanmartin.com/turismo)

Habitación 2 Personas c/Media Pensión

Habitación 3 Personas c/Media Pensión

Habitación 4 Personas c/Media Pensión

Habitación 5 Personas c/Media Pensión

Abierto Lunes a Domingo  
desde el 15/07 al 28/07

Invitados \$5000  
x persona x día

Junio

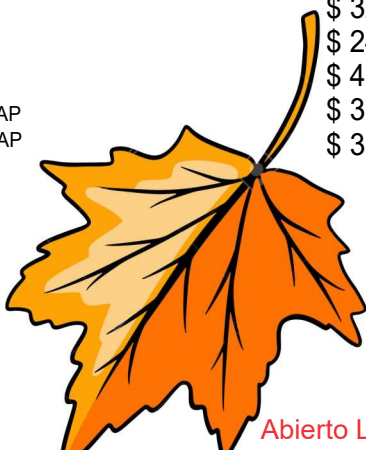
Julio

\$ 50.000.- \$ 56.000.-

\$ 64.000.- \$ 72.000.-

\$ 78.000.- \$ 88.000.-

\$ 92.000.- \$ 104.000.-





## BUENOS AIRES

### Sierra de los Padres: (\*)

#### *Chacras de Sierra Hotel y Spa Con Desayuno*

Habitación SGL / DBL STD	\$ 70.660.-
Habitación SGL / DBL SUP	\$ 74.530.-
Habitación TPL c/cama Extra	\$ 85.000.-
Departamento x 4 PAX (2 habitaciones c/ baño compartido)	\$ 91.960.-



### Florencio Varela: (\*)

#### *SPA Secla* [www.facebook.com/profile.php?id=100046448440901](http://www.facebook.com/profile.php?id=100046448440901)

	Junio
Habitación 5 Pasajeros (Por Persona)	\$ 28.500.-
	Julio
	\$ 30.500.-



## TIERRA DEL FUEGO

### Ushuaia

#### *Hotel Mustapic*

	De Abril al 8 de Julio	Del 9 de Julio al 15 de Octubre
Habitación SGL/DBL C/ Desayuno	\$ 28.598.-	\$ 61.000.-
Habitación TPL C/ Desayuno	\$ 37.177.-	\$ 79.312.-



#### *Hotel Ushuaia Mónaco*

	De Abril al 8 de Julio	Del 9 de Julio al 15 de Octubre
Habitación SGL/DBL C/ Desayuno	\$ 35.750.-	\$ 76.260.-
Habitación TPL C/ Desayuno	\$ 44.685.-	\$ 93.800.-
Habitación CPDL C/ Desayuno	\$ 55.855.-	\$ 121.940.-



#### *Patagonia Austral Departamentos*

Habitación SGL/DBL C/ Desayuno	\$ 25.265.-
Habitación TPL C/ Desayuno	\$ 30.320.-
Habitación CPDL C/ Desayuno	\$ 35.370.-



## MISIONES

### Iguazu: (\*)

#### *Hotel Selva de Laurel*

[www.selvadelaurel.com.ar](http://www.selvadelaurel.com.ar)

	Junio	De Julio a Diciembre
Habitación SLG con Desayuno	\$ 55.000.-	\$ 100.000.-
Habitación DBL Standar con Desayuno	\$ 55.000.-	\$ 100.000.-
Habitación DBL Village con Desayuno	\$ 66.000.-	\$ 110.000.-
Habitación TPL Standar con Desayuno	\$ 66.000.-	\$ 120.000.-
Habitación TPL Village con Desayuno	\$ 79.000.-	\$ 132.000.-
Habitación Familiar STD 4Pax c/Desayuno	\$ 100.000.-	\$ 180.000.-
Habitación Familiar STD 5Pax c/Desayuno	\$ 110.000.-	\$ 198.000.-



## CHUBUT

### Puerto Madryn

#### *Hotel Península de Valdes*

	Junio	Julio
Habitación Estandar SGL/DBL c/ Desayuno	\$ 75.600.-	\$ 109.200.-
Habitación Estandar TPL c/ Desayuno	\$ 100.800.-	\$ 147.000.-
Habitación Senior SGL/DBL c/ Desayuno	\$ 83.300.-	\$ 121.800.-
Habitación Senior TPL c/ Desayuno	\$ 110.450.-	\$ 161.300.-
Habitación Panorámica SGL/DBL c/ Desayuno	\$ 98.870.-	\$ 144.500.-
Habitación Panorámica TPL c/ Desayuno	\$ 127.900.-	\$ 187.300.-
Habitación Ejecutiva SGL/DBL c/ Desayuno	\$ 143.200.-	\$ 209.100.-
Habitación Junior Suite c/ Desayuno	\$ 169.300.-	\$ 245.000.-
Habitación Suite Península	\$ 204.100.-	\$ 277.000.-
Habitación CDPL se abona diferencia de \$15000 sobre Hab. TPL (Averiguar)		



Feriado 17 y 18 de Agosto 20% más agregado a las tarifas

## NEUQUEN

### Neuquen:

#### *Hotel Comahue Business*

Habitación Confort base SGL c/Desayuno	\$ 110.836.-
Habitación Superior base DBL c/Desayuno	\$ 133.000.-



## RIO NEGRO

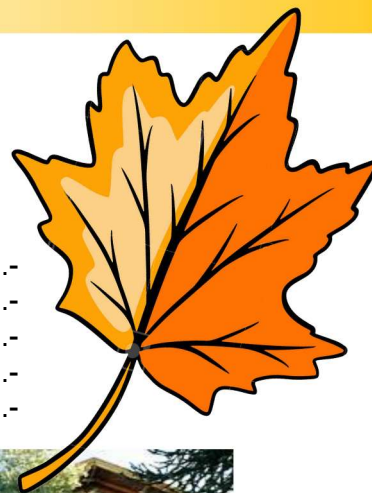
### Bariloche: (\*)

#### *Hotel Lonquimay*

[www.secsanmartin.com/turismo](http://www.secsanmartin.com/turismo)

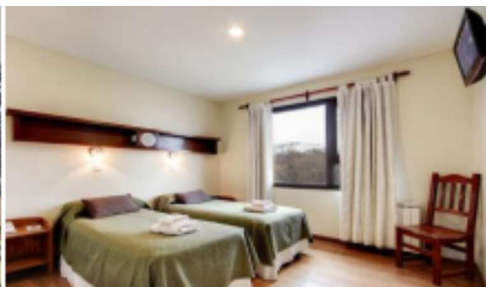
Estadía de Domingo a Domingo

	Junio	Julio
Alojamiento y Media Pensión por persona	\$ 32.000.-	\$ 40.000.-
Alojamiento y Media Pensión por persona en base SGL	\$ 45.000.-	\$ 61.000.-
Alojamiento y Media Pensión por persona Niños de 3 a 6 años	\$ 23.000.-	\$ 31.000.-
Invitados Mayores compartiendo habitación el afiliado y MAP	\$ 37.000.-	\$ 45.000.-
Invitados Menores compartiendo habitación el afiliado y MAP	\$ 45.000.-	\$ 40.000.-



#### *Hotel Cambria*

	Junio	Julio
Habitación SGL c/ Desayuno	\$ 18.700.-	\$ 20.700.-
Habitación DBL por persona c/ Desayuno	\$ 18.700.-	\$ 27.200.-
Habitación TPL por persona c/ Desayuno	\$ 18.700.-	\$ 32.000.-
Habitación CDPL por persona c/ Desayuno	\$ 18.700.-	\$ 20.700.-
Departamento CDPL por persona c/ Desayuno	\$ 18.700.-	\$ 27.200.-





## ENTRE RIOS

### La Paz: (\*)

#### Complejo Sociodeportivo SEC de la Paz

	Junio	Julio
Containers por día hasta 3 PAX	\$ 15.000.-	\$ 25.000.-
Cabañas por día hasta 10 PAX	\$ 30.000.-	\$ 50.000.-

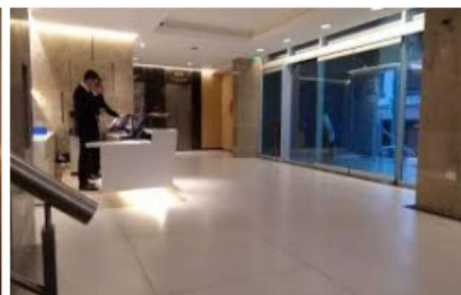
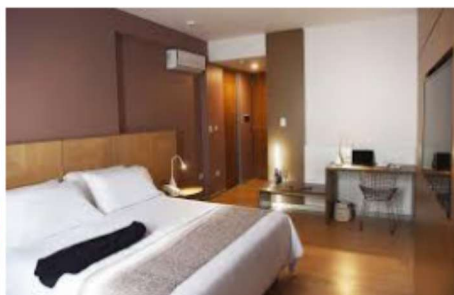
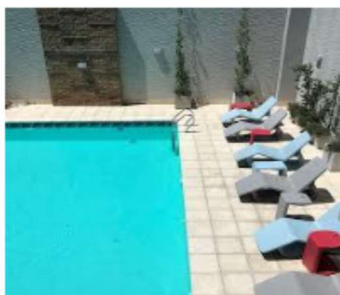


## SALTA

### Salta: (\*)

#### Hotel Brizo

Habitación Confort base SGL / DBL	\$ 127.885.-
Habitación Superior base SGL / DBL	\$ 138.545.-
Habitación Sup. Triple base SGL / DBL	\$ 160.712.-
Habitación Executive base SGL / DBL	\$ 182.880.-



#### Tayka Suites Apart Hotel Boutique

<http://taykahotelboutique.com/>

	Vacaciones y Fin de Semana Largos	Temporada Baja
1 pasajero con desayuno	\$ 41.250.-	\$ 31.250.-
2 pasajeros con desayuno	\$ 62.000.-	\$ 49.883.-
3 pasajeros con desayuno	\$ 78.750.-	\$ 59.950.-
4 pasajeros con desayuno	\$ 94.200.-	\$ 75.000.-
5 pax con desayuno (2 Hab)	\$ 108.000.-	\$ 87.500.-
6 pax con desayuno (2 Hab)	\$ 116.600.-	\$ 95.895.-



## SAN LUIS

### Merlo: (\*)

#### Hotel Aguada del Zorro

	Junio (NO Finde Largo)	Junio Feriados	Julio (1 al 7 y 27 al 31)	Julio (8 al 26 Vac. Invierno)
Habitación para 1 o 2 Personas con Desayuno	\$ 29.750.-	\$ 46.750.-	\$ 34.000.-	\$ 55.250.-
Habitación para 3 personas con Desayuno	\$ 35.700.-	\$ 56.100.-	\$ 39.950.-	\$ 66.300.-



## CORDOBA

### Villa Carlos Paz: (\*)

#### **Hotel Monaco**

[www.monacovcp.com.ar](http://www.monacovcp.com.ar)

Minimo 3 noches

Por PAX en Base DBL/TPL/CDPL con Desayuno buffet	Junio	Julio
Por PAX en Base DBL/TPL/CDPL con Media Pensi3n (Sin Bebidas)	\$ 19.900.-	\$ 26.900.-
	\$ 25.900.-	\$ 35.900.-



#### **Complejo Alem**

Departamento para 2 PAX Sin Pensi3n C/Frigobar	Junio	Julio
Departamento Hasta 3 / 4 PAX Sin Pensi3n C/Frigobar	\$ 60.000.-	\$ 100.000.-
Departamento Hasta 3 / 4 PAX Sin Pensi3n C/Anafe y AA	\$ 80.000.-	\$ 115.000.-
	\$ 85.000.-	\$ 125.000.-

Minimo 3 Días

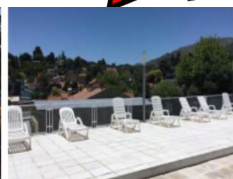
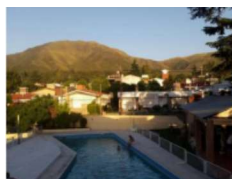


### La Falda: (\*)

Mínimo 3 Noches

#### **Hotel Santa Barbara**

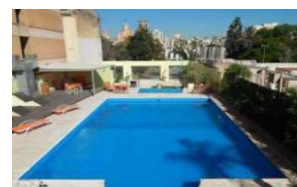
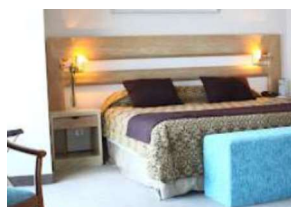
	Junio	Julio
Tarifa x PAX con Desayuno	\$ 18.700.-	\$ 20.700.-
Tarifa x PAX Media Pensi3n	\$ 24.300.-	\$ 27.200.-
Tarifa x PAX Pensi3n Completa	\$ 28.700.-	\$ 32.000.-



### Capital Centro

#### **Hotel Fundaemfa - Ex Interplaza**

Habitaci3n SGL/DBL Estandar C/ Desayuno	\$ 52.650.-
Habitaci3n SGL/DBL Superior C/ Desayuno	\$ 61.650.-
Habitaci3n SGL/DBL Superior Plus C/ Desayuno	\$ 67.500.-
Suite SGL/DBL C/ Desayuno	\$ 98.550.-
Habitaci3n TPL Superior C/ Desayuno	\$ 88.200.-
Habitaci3n CDPL Superior C/ Desayuno	\$ 112.500.-
Departamento Estandar (2 Habit.) C/ Desayuno	\$ 105.300.-



### Cosquín

#### **Complejo Cabañas Cosquin**

<http://www.seclaplata.org.ar/beneficios/hotel/5>

	Junio	Julio
Cabañas para 4 - 5 - 6 Personas x Noche	\$ 31.200.-	\$ 38.000.-
Cabañas para 4 - 5 - 6 Personas x Noche INVITADOS		\$ 57.000.-





## CORDOBA

**Mina Clavero: (\*)**

***Apart Aldea del Montañes***



	Junio	Julio
Monoambiente 2 personas	\$ 30.000.-	\$ 33.000.-
Monoambiente 3 personas	\$ 40.000.-	\$ 43.000.-
Monoambiente 4 personas	\$ 50.000.-	\$ 53.000.-

Desayuno Seco por persona \$3500.-  
Estacionamiento por Noche a 1 cuadra \$2000.-



## MENDOZA

**Malargüe**

***Hotel Punto Sur Boutique***

Habitación SGL C/ Desayuno	\$ 45.000.-
Habitación DBL C/ Desayuno	\$ 55.000.-
Habitación TPL C/ Desayuno	\$ 65.000.-



**LAS TARIFAS PUEDEN SER MODIFICADAS SIN PREVIO AVISO**

[www.faecys.org.ar/secretaria-de-turismo-noticias](http://www.faecys.org.ar/secretaria-de-turismo-noticias)

# Turismo 2024



**SINDICATO DE EMPLEADOS DE COMERCIO DE  
ALTE. BROWN, PTE. PERÓN Y SAN VICENTE**

AV. ESPORA 953 - ADROGUÉ (1846) - 4294-0716 - 4293-2851 - [WWW.SECAB.COM.AR](http://WWW.SECAB.COM.AR)

