



**SINDICATO DE EMPLEADOS DE COMERCIO DE  
ALTE. BROWN, PTE. PERÓN Y SAN VICENTE**

AV. ESPORA 953 - ADROGUÉ (1846) - 4294-0716 - 4293-2851 - WWW.SECAB.COM.AR

# Turismo

**Tarifas Hoteles F.A.E.C.Y.S.:**

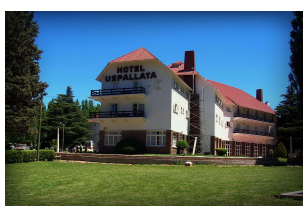
## HOTELES F.A.E.C.y.S.



### Mar del Plata: Hotel Riviera

Alojamiento y media pensión

Hasta el 03/02/24 \$ 21500.-  
Desde el 04/02/24 \$ 25000.-



### Mendoza: Uspallata

#### Hotel Uspallata

Alojamiento y pensión completa \$ 27500.- \$ 32000.-

#### Hostel Uspallata

Baño General Con Desayuno \$ 11000.- \$ 12500.-  
Habitación completa triple c/  
Baño Compartido \$ 27500.- \$ 32000.-



## Tarifas Hoteles CONTRATADOS:

### BUENOS AIRES

#### Villa Gesell: (\*)

##### Hotel Arenas

www.secsanmartin.com/turismo

Mayores Media Pensión por Persona

Niños de 3 a 5 años con Media Pensión

Mayores Media Pensión Base SGL

Invitados Mayores Compartiendo Habitación con el Afiliado y MAP

Invitados Menores Compartiendo Habitación con el Afiliado y MAP



Desde  
Diciembre

\$ 18.000.-  
\$ 13.000.-  
\$ 23.000.-  
\$ 23.000.-  
\$ 23.000.-



#### Santa Clara del Mar: (\*)

##### Cabañas La Mansa

www.lamansasantaclara.com.ar

Monoambiente 2 o 3 pasajeros con desayuno  
Monoambiente hasta 4 pasajeros con desayuno  
Dos dormitorios hasta 4 pasajeros con desayuno  
Dos dormitorios hasta 6 pasajeros con desayuno

Del 16/12  
al 31/12

Enero y  
Febrero '24

\$ 25.000.- \$ 45.000.-  
\$ 25.000.- \$ 45.000.-  
\$ 32.000.- \$ 60.000.-  
\$ 45.000.- \$ 75.000.-



#### Sierra de los Padres: (\*)

##### Chacras de Sierra Hotel y Spa *Con Desayuno*

Desde 29/12  
al 28/02/24

Habitación SGL / DBL STD \$ 64.000.-  
Habitación SGL / DBL SUP \$ 68.000.-  
Habitación TPL \$ 80.100.-  
Departamento x 4 PAX \$ 92.100.-





## BUENOS AIRES

### Tigre: (\*)

#### *Cabañas Isla del Sol*

[www.secsanmartin.com/turismo](http://www.secsanmartin.com/turismo)

Desde  
Diciembre

Habitación 2 Personas c/Media Pensión  
Habitación 3 Personas c/Media Pensión  
Habitación 4 Personas c/Media Pensión  
Habitación 5 Personas c/Media Pensión

\$ 31.500.-  
\$ 40.000.-  
\$ 48.500.-  
\$ 57.000.-



### Florencio Varela: (\*)

#### *SPA Secla*

[www.facebook.com/profile.php?id=100046448440901](https://www.facebook.com/profile.php?id=100046448440901)

Habitación 5 Pasajeros  
(Por Persona)

Con  
Desayuno

\$ 22.000.-



### La Plata:

#### *Hotel Grand Brizo*

*Con Desayuno*

Habitación Confort base SGL	\$ 47.321.-
Habitación Confort base DBL	\$ 51.744.-
Habitación Superior base SGL	\$ 51.744.-
Habitación Superior base DBL	\$ 56.166.-
Habitación Junior Suite base SGL	\$ 65.011.-
Habitación Junior Suite base DBL	\$ 69.434.-
Habitación Suite Grand base SGL	\$ 82.702.-
Habitación Suite Grand base DBL	\$ 87.124.-



### San Bernardo: (\*)

#### **Hotel Brisolei**

[www.hotelbrisolei.com.ar](http://www.hotelbrisolei.com.ar)

Hasta 29/12/23  
y Marzo 2024

30/12/23 a  
Febrero 2024

Single Standard con desayuno	\$ 16.000.-	\$ 23.000.-
Doble Standard con desayuno	\$ 30.800.-	\$ 50.000.-
Doble Superior con desayuno	\$ 40.500.-	\$ 59.100.-
Triple Standard con desayuno	\$ 38.300.-	\$ 59.100.-
Triple Superior con desayuno	\$ 52.800.-	\$ 76.600.-
Cuádruple Standard con desayuno	\$ 44.000.-	\$ 68.200.-
Depto 5 personas con desayuno	\$ 69.000.-	\$ 109.100.-
Depto 6 personas con desayuno	\$ 76.600.-	\$ 119.200.-





## CHUBUT

### Puerto Madryn

#### *Hotel Península de Valdes*

	Enero y Febrero '24
Habitación Estandar SGL/DBL c/ Desayuno	\$ 63.400.-
Habitación Estandar TPL c/ Desayuno	\$ 84.350.-
Habitación Senior SGL/DBL c/ Desayuno	\$ 69.900.-
Habitación Senior TPL c/ Desayuno	\$ 92.400.-
Habitación Panorámica SGL/DBL c/ Desayuno	\$ 82.650.-
Habitación Panorámica TPL c/ Desayuno	\$ 107.000.-
Habitación Ejecutiva SGL/DBL c/ Desayuno	\$ 119.600.-
Habitación Junior Suite c/ Desayuno	\$ 142.800.-
Habitación Suite Península	\$ 168.000.-
Habitación CDPL se abona diferencia de \$4000 sobre Hab. TPL (Averiguar)	

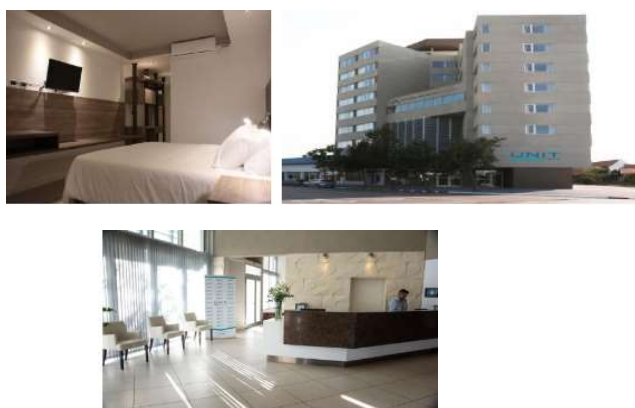


## LA PAMPA

### Santa Rosa

#### *Hotel Unit Santa Rosa* *Con Desayuno*

Habitación Confort base SGL	\$ 30.073.-
Habitación Confort base DBL	\$ 34.496.-
Habitación Confort base TPL	\$ 39.918.-
Habitación Superior base SGL	\$ 34.496.-
Habitación Superior base DBL	\$ 39.918.-
Habitación Executive base SGL	\$ 43.341.-
Habitación Executive base DBL	\$ 47.763.-



## NEUQUEN

### Neuquen:

#### *Hotel Comahue Business*

Habitación Confort base SGL c/Desayuno	\$ 37.592.-
Habitación Superior base DBL c/Desayuno	\$ 46.437.-



## MISIONES

### Iguazu: (\*)

#### *Hotel Selva de Laurel*

[www.selvadelalaurel.com.ar](http://www.selvadelalaurel.com.ar)

Habitación SLG con Desayuno	\$ 55.000.-
Habitación DBL Standar con Desayuno	\$ 55.000.-
Habitación DBL Village con Desayuno	\$ 66.000.-
Habitación TPL Standar con Desayuno	\$ 66.000.-
Habitación TPL Village con Desayuno	\$ 79.000.-
Habitación Familiar STD 4Pax c/Desayuno	\$ 100.000.-
Habitación Familiar STD 5Pax c/Desayuno	\$ 110.000.-

Desde el 24/12/23  
a Marzo 2024



## ENTRE RIOS

### La Paz: (\*)

#### *Complejo Sociodeportivo SEC de la Paz*

Containers por día hasta 3 PAX	\$ 15.000.-
Cabañas por día hasta 10 PAX	\$ 30.000.-

Desde el 16/12



## RIO NEGRO

### Bariloche: (\*)

**Diciembre 2023 Cerrado**

#### **Hotel Lonquimay**

[www.secsanmartin.com/turismo](http://www.secsanmartin.com/turismo)

Estadía de Domingo a Domingo

Alojamiento y Media Pensión por persona  
Alojamiento y Media Pensión por persona en base SGL  
Alojamiento y Media Pensión por persona Niños de 3 a 6 años  
Invitados Mayores compartiendo habitación el afiliado y MAP  
Invitados Menores compartiendo habitación el afiliado y MAP

Desde  
2 de Enero

\$ 20.000.-  
\$ 26.000.-  
\$ 14.000.-  
\$ 25.000.-  
\$ 25.000.-

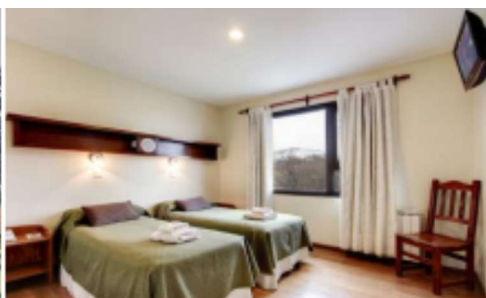


#### **Hotel Cambria**

Del 29/12 al  
29/02/24 +  
Sem. Santa

Marzo 2024

Habitación SGL c/ Desayuno	\$ 45.100.-	\$ 37.200.-
Habitación DBL por persona c/ Desayuno	\$ 27.350.-	\$ 23.200.-
Habitación TPL por persona c/ Desayuno	\$ 24.080.-	\$ 20.650.-
Habitación CDPL por persona c/ Desayuno	\$ 22.980.-	\$ 19.350.-
Departamento CDPL por persona c/ Desayuno	\$ 24.780.-	\$ 22.200.-



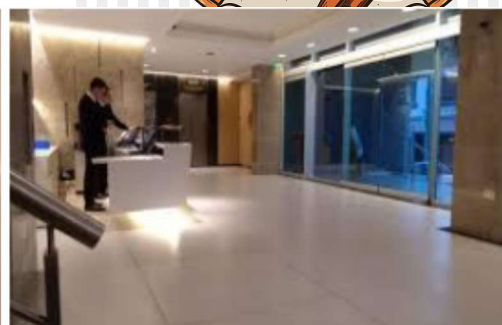
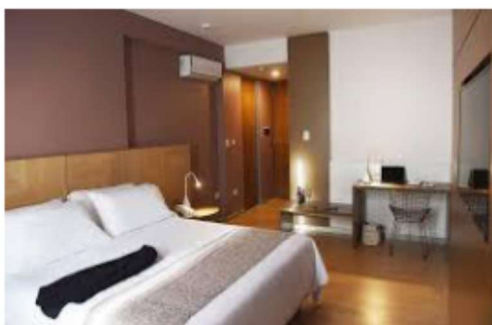
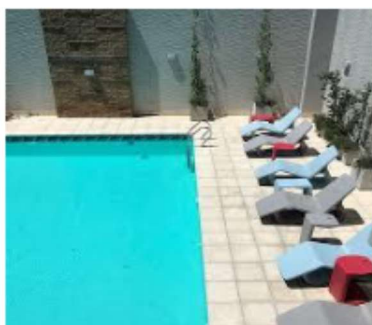
## SALTA

### Salta: (\*)

#### **Hotel Brizo**

Habitación Confort base SGL / DBL  
Habitación Superior base SGL / DBL  
Habitación Sup. Triple base SGL / DBL  
Habitación Executive base SGL / DBL

\$ 52.629.-  
\$ 57.051.-  
\$ 65.896.-  
\$ 65.896.-





## SALTA

### Salta: (\*)

#### **Tayka Suites Apart Hotel Boutique**

<http://taykahotelboutique.com/>

Diciembre a  
Marzo 2024

Temporada Baja

1 pasajero con desayuno	\$ 27.343.-	\$ 21.785.-
2 pasajeros con desayuno	\$ 40.468.-	\$ 32.375.-
3 pasajeros con desayuno	\$ 52.500.-	\$ 42.000.-
4 pasajeros con desayuno	\$ 69.687.-	\$ 55.750.-
5 pax con desayuno (2 Hab)	\$ 80.937.-	\$ 64.750.-
6 pax con desayuno (2 Hab)	\$ 85.312.-	\$ 68.250.-



## CORDOBA

### Villa Carlos Paz: (\*)

#### **Hotel Monaco**

[www.monacovcp.com.ar](http://www.monacovcp.com.ar)

Desde el  
04/01/24

Por PAX en Base DBL/TPL/CDPL con Desayuno buffet	\$ 17.380.-
Por PAX en Base DBL/TPL/CDPL con Media Pensi3n (Sin Bebidas)	\$ 21.780.-



#### **Complejo Alem**

	Carnaval 10, 11, 12 y 13/02	Enero y Febrero
Departamento para 2 PAX Sin Pensi3n	\$ 25.500.-	\$ 21.000.-
Departamento para 2 PAX Sin Pensi3n C/Frigobar	\$ 26.500.-	\$ 22.000.-
Departamento Hasta 3 / 4 PAX Sin Pensi3n	\$ 36.000.-	\$ 30.000.-
Departamento Hasta 3 / 4 PAX Sin Pensi3n C/Anafe y AA	\$ 38.000.-	\$ 32.000.-



Minimo 4 noches

### Tanti: (\*)

#### **Aldea de la colina** M3nimo 2 noches

Loft Tarifa x Noche sin pensi3n hasta 4 PAX	\$ 129.800.-
Caba3as Tarifa x Noche sin pensi3n hasta 6 PAX	\$ 166.320.-

Febrero



## CORDOBA

### La Falda: (\*)

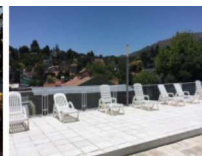
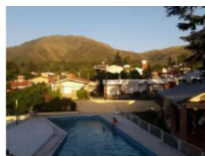
### *Mínimo 3 Noches*

#### **Hotel Santa Barbara**

Enero

Febrero

Persona Tarifa Afiliado con Desayuno	\$ 10.000.-	
Persona Tarifa Afiliado Media Pensión	\$ 14.500.-	
Persona Tarifa Afiliado Pensión Completa	\$ 16.900.-	\$ 19.700.-



### Mina Clavero: (\*)

#### **Departamentos Franchino**

[www.turismocordoba.com.ar/franchino/](http://www.turismocordoba.com.ar/franchino/)

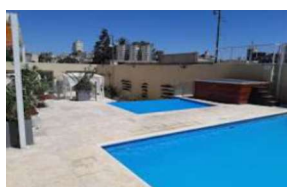
Desde 22/12

Monoambiente 2 personas	\$ 30.000.-
Monoambiente 2 personas c/ A.C.	\$ 35.000.-
Monoambiente 3 personas	\$ 39.000.-
Dpto. con 1 dormitorio para 2/3 personas	\$ 43.000.-

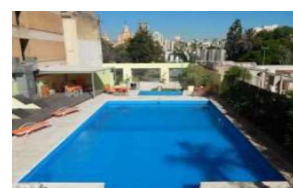


### Capital Centro

#### **Hotel Fundaemfa - Ex Interplaza**



Habitación SGL/DBL Estandar C/ Desayuno	\$ 32.670.-
Habitación SGL/DBL Superior C/ Desayuno	\$ 41.580.-
Habitación SGL/DBL Superior Plus C/ Desayuno	\$ 49.860.-
Suite SGL/DBL C/ Desayuno	\$ 68.580.-
Habitación TPL Superior C/ Desayuno	\$ 57.150.-
Habitación TPL Superior Plus C/ Desayuno	\$ 69.480.-
Suite TPL C/ Desayuno	\$ 83.250.-
Habitación CPDL Superior C/ Desayuno	\$ 73.350.-
Departamento Estandar (2 Habit.) C/ Desayuno	\$ 65.340.-



### Cosquín

#### **Complejo Cabañas Cosquin**

<http://www.seclaplata.org.ar/beneficios/hotel/5>

Hasta el 31/12

Enero '24

Febrero '24

\$ 18.000.-

Cabañas para 4 - 5 - 6 Personas x Noche

Cabañas x 7 noches con desayuno seco para 4 personas

Cabañas x 7 noches con desayuno seco para 5 personas

Cabañas x 7 noches con desayuno seco para 6 personas

\$ 161.000.- \$ 182.000.-

\$ 175.000.- \$ 200.000.-

\$ 190.000.- \$ 220.000.-



## SAN LUIS

### Merlo: (\*)

#### **Hotel Aguada del Zorro**

Enero y  
Febrero

Febrero  
Carnaval  
9 al 14

Habitación para 1 o 2 Personas con Desayuno

Habitación para 3 personas con Desayuno

\$ 39.985.-

\$ 40.800.-

\$ 42.500.-

\$ 45.050.-





## TIERRA DEL FUEGO

### Ushuaia

#### *Hotel Mustapic*

Habitación SGL/DBL C/ Desayuno  
Habitación TPL C/ Desayuno

Del 11/12  
al 30/04/24

\$ 33.685.-  
\$ 40.422.-



#### *Hotel Ushuaia Mónaco*

Habitación SGL/DBL C/ Desayuno  
Habitación TPL C/ Desayuno  
Habitación CPDL C/ Desayuno

Del 11/12  
al 30/04/24

\$ 42.100.-  
\$ 50.530.-  
\$ 58.950.-



#### *Patagonia Austral Departamentos*

Habitación SGL/DBL C/ Desayuno  
Habitación TPL C/ Desayuno  
Habitación CPDL C/ Desayuno

Del 11/12  
al 30/04/24

\$ 25.265.-  
\$ 30.320.-  
\$ 35.370.-



## MENDOZA

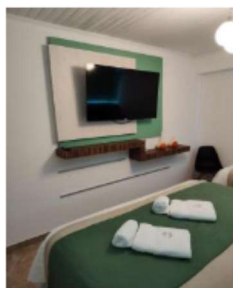
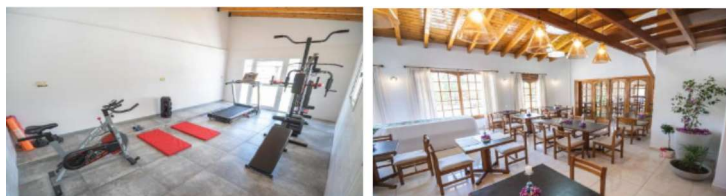
### Malargüe

#### *Hotel Punto Sur Boutique*

Habitación SGL C/ Desayuno  
Habitación DBL C/ Desayuno  
Habitación TPL C/ Desayuno

Enero y  
Febrero 24

\$ 20.400.-  
\$ 25.500.-  
\$ 34.000.-



## CORRIENTES

### El Empedrado

#### *Hotel El Solar*

Tarifa Mayores por noche  
Tarifa Menores por noche

\$ 25.000.-  
\$ 19.000.-



**LAS TARIFAS PUEDEN SER MODIFICADAS SIN PREVIO AVISO**

[www.faecys.org.ar/secretaria-de-turismo-noticias](http://www.faecys.org.ar/secretaria-de-turismo-noticias)

# Turismo 2024



**SINDICATO DE EMPLEADOS DE COMERCIO DE  
ALTE. BROWN, PTE. PERÓN Y SAN VICENTE**

AV. ESPORA 953 - ADROGUÉ (1846) - 4294-0716 - 4293-2851 - [WWW.SECAB.COM.AR](http://WWW.SECAB.COM.AR)