



**SINDICATO DE EMPLEADOS DE COMERCIO DE
ALTE. BROWN, PTE. PERÓN Y SAN VICENTE**

AV. ESPORA 953 - ADROGUÉ (1846) - 4294-0716 - 4293-2851 - WWW.SECAB.COM.AR

Turismo

Tarifas Hoteles F.A.E.C.Y.S.:

HOTELES F.A.E.C.y.S.



Mar del Plata: Hotel Riviera

Alojamiento y media pensión

Hasta 16/12/23 \$ 18000.-
Desde 17/12/23 \$ 21500.-



Mendoza: Uspallata

Hotel Uspallata

Alojamiento y pensión completa \$ 23750.- \$ 27500.-

Hostel Uspallata

Baño General Con Desayuno \$ 9500.- \$ 11000.-
Habitación completa triple c/
Baño Compartido \$ 24000.- \$ 27500.-

Tarifas Hoteles CONTRATADOS:

BUENOS AIRES

Villa Gesell: (*)

Hotel Arenas

www.secsanmartin.com/turismo

Mayores Media Pensión por Persona

Niños de 3 a 5 años con Media Pensión

Mayores Media Pensión Base SGL

Invitados Mayores Compartiendo Habitación con el Afiliado y MAP

Invitados Menores Compartiendo Habitación con el Afiliado y MAP

Noviembre

\$ 11.500.-

\$ 8.400.-

\$ 13.800.-

\$ 13.500.-

\$ 10.000.-

Desde
Diciembre

\$ 18.000.-

\$ 13.000.-

\$ 23.000.-

\$ 23.000.-

\$ 23.000.-



Santa Clara del Mar: (*)

Cabañas La Mansa

www.lamansasantaclara.com.ar

Hasta el
15/12

Del 16/12
al 31/12

Enero y
Febrero '24

Monoambiente 2 o 3 pasajeros con desayuno

\$ 20.000.-

\$ 25.000.-

\$ 45.000.-

Monoambiente hasta 4 pasajeros con desayuno

\$ 20.000.-

\$ 25.000.-

\$ 45.000.-

Dos dormitorios hasta 4 pasajeros con desayuno

\$ 25.000.-

\$ 32.000.-

\$ 60.000.-

Dos dormitorios hasta 6 pasajeros con desayuno

\$ 35.000.-

\$ 45.000.-

\$ 75.000.-



Sierra de los Padres: (*)

Chacras de Sierra Hotel y Spa

Con Desayuno

Noviembre al
28/12/23

Desde 29/12
al 28/02/24

Habitación SGL / DBL STD

\$ 49.000.- \$ 64.000.-

Habitación SGL / DBL SUP

\$ 53.000.- \$ 68.000.-

Habitación TPL

\$ 65.000.- \$ 80.100.-

Departamento x 4 PAX

\$ 74.000.- \$ 92.100.-



BUENOS AIRES

Tigre: (*)

Cabañas Isla del Sol

www.secsanmartin.com/turismo

Habitación 2 Personas c/Media Pensión
Habitación 3 Personas c/Media Pensión
Habitación 4 Personas c/Media Pensión
Habitación 5 Personas c/Media Pensión

Noviembre	Desde Diciembre
\$ 17.200.-	\$ 31.500.-
\$ 21.800.-	\$ 40.000.-
\$ 26.400.-	\$ 48.500.-
\$ 31.000.-	\$ 57.000.-



Florencio Varela: (*)

SPA Secla

www.facebook.com/profile.php?id=100046448440901

Habitación 5 Pasajeros
(Por Persona)

Con
Desayuno
\$ 20.000.-



La Plata:

Hotel Grand Brizo

Con Desayuno

Desde
Noviembre

Habitación Confort base SGL	\$ 47.321.-
Habitación Confort base DBL	\$ 51.744.-
Habitación Superior base SGL	\$ 51.744.-
Habitación Superior base DBL	\$ 56.166.-
Habitación Junior Suite base SGL	\$ 65.011.-
Habitación Junior Suite base DBL	\$ 69.434.-
Habitación Suite Grand base SGL	\$ 82.702.-
Habitación Suite Grand base DBL	\$ 87.124.-



San Bernardo: (*)

Hotel Brisolei

www.hotelbrisolei.com.ar

Hasta 29/12/23
y Marzo 2024

30/12/23 a
Febrero 2024

Single Standard con desayuno	\$ 16.000.-	\$ 23.200.-
Doble Standard con desayuno	\$ 30.800.-	\$ 45.000.-
Doble Superior con desayuno	\$ 40.500.-	\$ 59.200.-
Triple Standard con desayuno	\$ 38.300.-	\$ 56.000.-
Triple Superior con desayuno	\$ 52.800.-	\$ 77.200.-
Cuádruple Standard con desayuno	\$ 44.000.-	\$ 64.350.-
Depto 5 personas con desayuno	\$ 69.000.-	\$ 101.000.-
Depto 6 personas con desayuno	\$ 76.600.-	\$ 112.000.-



CHUBUT

Puerto Madryn

Hotel Península de Valdes

	Enero y Febrero '24	
Habitación Estandar SGL/DBL c/ Desayuno	\$ 63.400.-	
Habitación Estandar TPL c/ Desayuno	\$ 84.350.-	
Habitación Senior SGL/DBL c/ Desayuno	\$ 69.900.-	
Habitación Senior TPL c/ Desayuno	\$ 92.400.-	
Habitación Panorámica SGL/DBL c/ Desayuno	\$ 82.650.-	
Habitación Panorámica TPL c/ Desayuno	\$ 107.000.-	
Habitación Ejecutiva SGL/DBL c/ Desayuno	\$ 119.600.-	
Habitación Junior Suite c/ Desayuno	\$ 142.800.-	
Habitación Suite Península	\$ 168.000.-	
Habitación CDPL se abona diferencia de \$4000 sobre Hab. TPL (Averiguar)		



LA PAMPA

Santa Rosa

Hotel Unit Santa Rosa *Con Desayuno*

Desde
Noviembre

Habitación Confort base SGL	\$ 30.073.-
Habitación Confort base DBL	\$ 34.496.-
Habitación Confort base TPL	\$ 39.918.-
Habitación Superior base SGL	\$ 34.496.-
Habitación Superior base DBL	\$ 39.918.-
Habitación Executive base SGL	\$ 43.341.-
Habitación Executive base DBL	\$ 47.763.-



NEUQUEN

Neuquen:

Hotel Comahue Business

Desde
Noviembre

Habitación Confort base SGL c/Desayuno	\$ 37.592.-
Habitación Superior base DBL c/Desayuno	\$ 46.437.-



MISIONES

Iguazu: (*)

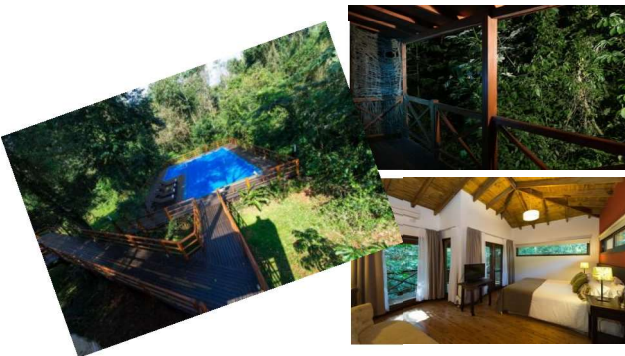
Hotel Selva de Laurel

www.selvadel Laurel.com.ar

Hasta Mediados
de Diciembre

Desde el 24/12/23
a Marzo 2024

Habitación SLG con Desayuno	\$ 36.000.-	\$ 55.000.-
Habitación DBL Standar con Desayuno	\$ 36.000.-	\$ 55.000.-
Habitación DBL Village con Desayuno	\$ 42.000.-	\$ 66.000.-
Habitación TPL Standar con Desayuno	\$ 43.200.-	\$ 66.000.-
Habitación TPL Village con Desayuno	\$ 50.400.-	\$ 79.000.-
Habitación Familiar STD 4Pax c/Desayuno	\$ 100.000.-	
Habitación Familiar STD 5Pax c/Desayuno	\$ 110.000.-	



ENTRE RIOS

La Paz: (*)

Complejo Sociodeportivo SEC de la Paz

Hasta el 15/12/23

Containers por día hasta 3 PAX	\$ 12.000.-
Cabañas por día hasta 10 PAX	\$ 30.000.-



RIO NEGRO

Bariloche: (*)

Diciembre 2023 Cerrado

Hotel Lonquimay

www.secsanmartin.com/turismo

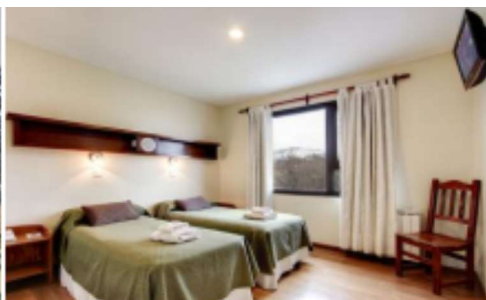
Estadía de Domingo a Domingo

	Noviembre	Desde 2 de Enero
Alojamiento y Media Pensión por persona	\$ 13.000.-	\$ 20.000.-
Alojamiento y Media Pensión por persona en base SGL	\$ 15.500.-	\$ 26.000.-
Alojamiento y Media Pensión por persona Niños de 3 a 6 años	\$ 9.000.-	\$ 14.000.-
Invitados Mayores compartiendo habitación el afiliado y MAP	\$ 15.000.-	\$ 25.000.-
Invitados Menores compartiendo habitación el afiliado y MAP	\$ 11.000.-	\$ 25.000.-



Hotel Cambria

	Hasta el 28/12	Del 29/12 al 29/02/24 + Sem. Santa	Marzo 2024
Habitación SGL c/ Desayuno	\$ 26.400.-	\$ 45.100.-	\$ 37.200.-
Habitación DBL por persona c/ Desayuno	\$ 15.950.-	\$ 27.350.-	\$ 23.200.-
Habitación TPL por persona c/ Desayuno	\$ 14.150.-	\$ 24.080.-	\$ 20.650.-
Habitación CDPL por persona c/ Desayuno	\$ 12.900.-	\$ 22.980.-	\$ 19.350.-
Departamento CDPL por persona c/ Desayuno	\$ 15.000.-	\$ 24.780.-	\$ 22.200.-

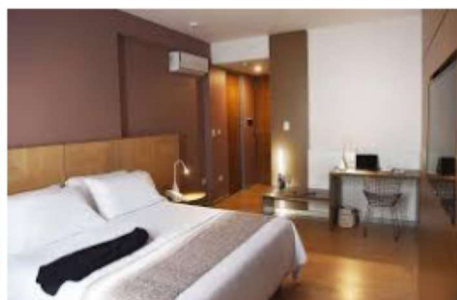
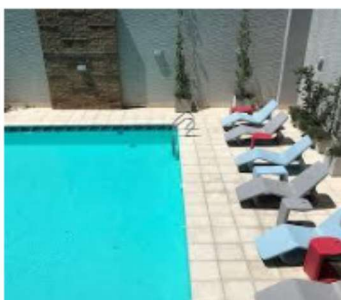


SALTA

Salta: (*)

Hotel Brizo

	Desde Noviembre
Habitación Confort base SGL / DBL	\$ 52.629.-
Habitación Superior base SGL / DBL	\$ 57.051.-
Habitación Sup. Triple base SGL / DBL	\$ 65.896.-
Habitación Executive base SGL / DBL	\$ 65.896.-



SALTA

Salta: (*)

Tayka Suites Apart Hotel Boutique

<http://taykahotelboutique.com/>

Diciembre a
Marzo 2024

Temporada Baja

1 pasajero con desayuno	\$ 27.343.-	\$ 21.785.-
2 pasajeros con desayuno	\$ 40.468.-	\$ 32.375.-
3 pasajeros con desayuno	\$ 52.500.-	\$ 42.000.-
4 pasajeros con desayuno	\$ 69.687.-	\$ 55.750.-
5 pax con desayuno (2 Hab)	\$ 80.937.-	\$ 64.750.-
6 pax con desayuno (2 Hab)	\$ 85.312.-	\$ 68.250.-



CORDOBA

Villa Carlos Paz: (*)

Hotel Monaco

www.monacovcp.com.ar

Desde el
04/01/24

Por PAX en Base DBL/TPL/CDPL con Desayuno buffet	\$ 17.380.-
Por PAX en Base DBL/TPL/CDPL con Media Pensión (Sin Bebidas)	\$ 21.780.-



Complejo Alem

Hasta Mediados de Diciembre	Enero y Febrero
\$ 14.000.-	\$ 21.000.-
\$ 15.000.-	\$ 22.000.-
\$ 20.000.-	\$ 28.000.-
\$ 22.000.-	\$ 30.000.-

- Departamento para 2 PAX Sin Pensión
- Departamento para 2 PAX Sin Pensión C/Frigobar
- Departamento Hasta 3 / 4 PAX Sin Pensión
- Departamento Hasta 3 / 4 PAX Sin Pensión C/Anafe y AA



Minimo 4 noches



Tanti: (*)

Aldea de la colina Mínimo 2 noches

A Partir de
Noviembre

Loft Tarifa x Noche sin pensión hasta 4 PAX	\$ 22.500.-
Cabañas Tarifa x Noche sin pensión hasta 6 PAX	\$ 28.100.-

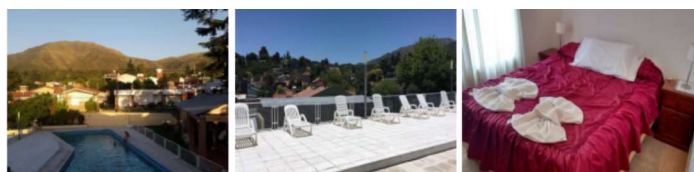


CORDOBA

La Falda: (*)

Hotel Santa Barbara

Por Persona Tarifa Afiliado Pensión Completa \$ 23.200.-



Mina Clavero: (*)

Departamentos Franchino

www.turismocordoba.com.ar/franchino/

Hasta 21/12

Dto. 2 personas SIN desayuno \$ 15.000.-

Dto. 3 personas SIN desayuno \$ 18.000.-

Estacionamiento y Desayuno con cargo.



Capital Centro

Hotel Fundaemfa - Ex Interplaza

Hasta Mediados de Diciembre



Habitación SGL/DBL Estandar C/ Desayuno \$ 26.550.-

Habitación SGL/DBL Superior C/ Desayuno \$ 33.120.-

Habitación SGL/DBL Superior Plus C/ Desayuno \$ 38.250.-

Suite SGL/DBL C/ Desayuno \$ 52.920.-

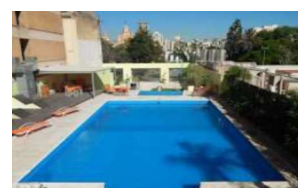
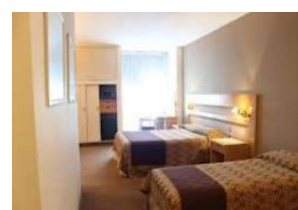
Habitación TPL Superior C/ Desayuno \$ 49.140.-

Habitación TPL Superior Plus C/ Desayuno \$ 61.380.-

Suite TPL C/ Desayuno \$ 67.680.-

Habitación CPDL Superior C/ Desayuno \$ 62.190.-

Departamento Estandar (2 Habit.) C/ Desayuno \$ 53.100.-



Cosquín

Complejo Cabañas Cosquín

<http://www.seclaplata.org.ar/beneficios/hotel/5>

Hasta Mediados de Diciembre

Cabañas para 4 - 5 - 6 Personas x Noche \$ 18.000.-



SAN LUIS

Merlo: (*)

Hotel Aguada del Zorro

Habitación para 1 o 2 Personas con Desayuno

Habitación para 3 personas con Desayuno

Diciembre

\$ 19.550.-

\$ 25.500.-

Feriado
Diciembre

\$ 21.250.-

\$ 28.050.-

Enero y
Febrero

\$ 29.750.-

\$ 36.550.-

Febrero
Carnaval
9 al 14

\$ 34.000.-

\$ 41.650.-



TIERRA DEL FUEGO

Ushuaia

Hotel Mustapic

Habitación SGL/DBL C/ Desayuno	Hasta el 10/12/23	Del 11/12 al 30/04/24
Habitación TPL C/ Desayuno	\$ 23.580.-	\$ 33.685.-
	\$ 28.210.-	\$ 40.422.-



Hotel Ushuaia Mónaco

Habitación SGL/DBL C/ Desayuno	Hasta el 10/12/23	Del 11/12 al 30/04/24
Habitación TPL C/ Desayuno	\$ 29.475.-	\$ 42.100.-
Habitación CPDL C/ Desayuno	\$ 35.370.-	\$ 50.530.-
	\$ 41.300.-	\$ 58.950.-



Patagonia Austral Departamentos

Habitación SGL/DBL C/ Desayuno	Hasta el 10/12/23	Del 11/12 al 30/04/24
Habitación TPL C/ Desayuno	\$ 17.685.-	\$ 25.265.-
Habitación CPDL C/ Desayuno	\$ 21.055.-	\$ 30.320.-
	\$ 24.630.-	\$ 35.370.-

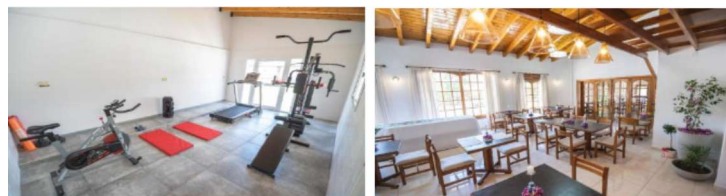


MENDOZA

Malargüe

Hotel Punto Sur Boutique

Habitación SGL C/ Desayuno	Enero y Febrero 24
Habitación DBL C/ Desayuno	\$ 20.400.-
Habitación TPL C/ Desayuno	\$ 25.500.-
	\$ 34.000.-



CORRIENTES

El Empedrado

Hotel El Solar

Tarifa Mayores por noche	Desde Noviembre
Tarifa Menores por noche	\$ 17.000.-
	\$ 11.000.-



LAS TARIFAS PUEDEN SER MODIFICADAS SIN PREVIO AVISO

www.faecys.org.ar/secretaria-de-turismo-noticias

Turismo 2024



**SINDICATO DE EMPLEADOS DE COMERCIO DE
ALTE. BROWN, PTE. PERÓN Y SAN VICENTE**

AV. ESPORA 953 - ADROGUÉ (1846) - 4294-0716 - 4293-2851 - WWW.SECAB.COM.AR