



SINDICATO DE EMPLEADOS DE COMERCIO DE

ALTE. BROWN, PTE. PERÓN Y SAN VICENTE

AV. ESPORA 953 - ADROGUÉ (1846) - 4294-0716 - 4293-2851 - WWW.SECAB.COM.AR

Turismo

Invierno

Tarifas Hoteles F.A.E.C.Y.S.:



Nota:

- * Para todos los casos las tarifas son por persona y por día, exceptuando aquellos en los que se aclara el tipo de habitación.
- * Una vez aceptada la reserva por FAECyS, se deberá abonar el 10% del total y 10 días antes del ingreso el total del saldo.

HOTELES F.A.E.C.y.S.

Las tarifas a partir del 1° de Julio podrán sufrir modificaciones.



Mar del Plata:

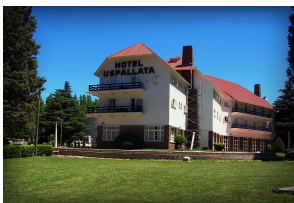
Hotel Riviera

Junio 2023

Alojamiento y media pensión \$ 8500.-

A Partir de Julio 2023

Alojamiento y media pensión \$ 10200.-



Mendoza:

Desde

Junio 2023 Julio 2023

Hotel Uspallata

Alojamiento y pensión completa \$ 11000.- \$ 13000.-

Hostel Uspallata

Baño General Con Desayuno \$ 3800.- \$ 5000.-

Habitación completa triple c/ \$ 10000.- \$ 13500.-

Baño Compartido

Tarifas Hoteles CONTRATADOS:

Nota:

- * La reserva depende de cada hotel en especial.
- * En caso de solicitar una reserva para un solo pasajero, la tarifa sufrirá un recargo. Consulte en cada caso.
- * Una vez aceptada la reserva, se deberá abonar del 20% al 50% del total dependiendo del hotel.

BUENOS AIRES

Villa Gesell: (*)

Hotel Arenas

www.secsanmartin.com/turismo

Mayores Media Pensión por Persona

Niños de 3 a 5 años con Media Pensión

Mayores Media Pensión Base SGL

Invitados Mayores Compartiendo Habitación con el Afiliado y MAP

Invitados Menores Compartiendo Habitación con el Afiliado y MAP

Desde
Julio

\$ 9.500.-

\$ 6.900.-

\$ 11.500.-

\$ 11.500.-

\$ 8.900.-



Santa Clara del Mar: (*)

Cabañas San Cristobal

<http://xn--cabaassancristobal-q0b.com.ar/>

Monoambiente 2 pax con desayuno

Un dormitorio hasta 3 o 4 pax c/ desayuno

Dos dormitorios hasta 4 pax c/ desayuno

SOLO
Junio

\$ 20.400.-

\$ 25.500.-

\$ 27.200.-



Cabañas con vista al mar \$2000 de adicional por noche.

Florencio Varela: (*)

SPA Secla

www.facebook.com/profile.php?id=100046448440901

Con
Desayuno

Habitación 2 Personas

\$ 17.500.-

Habitación 3 Personas

\$ 26.200.-

Habitación 4 Personas

\$ 34.400.-



Tigre: (*)

Las Cabañas se encontraran cerradas desde el 29/05 al 22/06 inclusive.
Desde el 17 al 30 de Julio abierto de Lunes a Domingo.

Cabañas Isla del Sol

www.secsanmartin.com/turismo

Habitación 2 Personas c/Media Pensión
Habitación 3 Personas c/Media Pensión
Habitación 4 Personas c/Media Pensión
Habitación 5 Personas c/Media Pensión

Junio

Desde
Julio

\$ 16.000.- \$ 17.200.-
\$ 19.500.- \$ 21.800.-
\$ 23.700.- \$ 26.400.-
\$ 27.550.- \$ 31.000.-



TIERRA DEL FUEGO

Ushuaia

Hotel Mustapic

Junio

Julio a
Septiembre

Habitación SGL/DBL C/ Desayuno \$ 11.287.- \$ 17.872.-
Habitación TPL C/ Desayuno \$ 14.672.- \$ 23.232.-



Hotel Ushuaia Mónaco

Junio

Julio a
Septiembre

Habitación SGL/DBL C/ Desayuno \$ 12.540.- \$ 19.857.-
Habitación TPL C/ Desayuno \$ 16.302.- \$ 25.813.-
Habitación CPDL C/ Desayuno \$ 21.192.- \$ 33.556.-



Patagonia Austral Departamentos

Junio

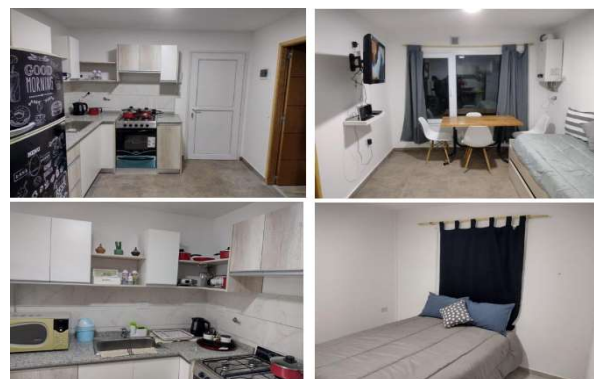
Julio

Habitación SGL/DBL C/ Desayuno \$ 8.150.- \$ 12.860.-
Habitación TPL C/ Desayuno \$ 10.600.- \$ 16.710.-
Habitación CPDL C/ Desayuno \$ 13.775.- \$ 21.750.-



Departamentos Hacuna Matata

Habitación 2 personas \$ 11.200.-
Habitación 4 personas \$ 14.200.-



Balcones del Albatro

Habitación 2 personas \$ 13.500.-
Habitación 3 personas \$ 15.000.-
Habitación 5 personas \$ 16.200.-



MISIONES

Iguazu: (*)

Hotel Selva de Laurel

www.selvadelaurel.com.ar

	Junio	Julio
Habitación SLG con Desayuno	\$ 20.000.-	\$ 36.000.-
Habitación DBL Standar con Desayuno	\$ 20.000.-	\$ 36.000.-
Habitación DBL Village con Desayuno	\$ 24.000.-	\$ 42.000.-
Habitación TPL Standar con Desayuno	\$ 24.000.-	\$ 43.200.-
Habitación TPL Village con Desayuno	\$ 29.000.-	\$ 50.400.-



ENTRE RIOS

La Paz: (*)

Complejo Sociodeportivo SEC de la Paz

	Junio	Julio
Containers por día hasta 3 PAX	\$ 6.000.-	\$ 9.500.-
Cabañas por día hasta 10 PAX	\$ 10.000.-	\$ 20.000.-



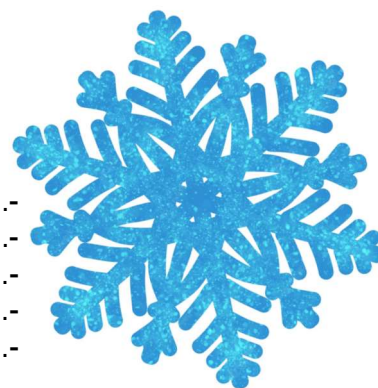
RIO NEGRO

Bariloche: (*)

Hotel Lonquimay

www.secsanmartin.com/turismo

	Junio	Julio
Alojamiento y Media Pensión por persona	\$ 8.600.-	\$ 11.000.-
Alojamiento y Media Pensión por persona en base SGL	\$ 9.600.-	\$ 7.700.-
Alojamiento y Media Pensión por persona Niños de 3 a 5 años	\$ 6.200.-	\$ 13.000.-
Invitados Mayores compartiendo habitación el afiliado y MAP	\$ 9.600.-	\$ 13.000.-
Invitados Menores compartiendo habitación el afiliado y MAP	\$ 6.700.-	\$ 9.700.-



CHUBUT

Puerto Madryn

Hotel Península de Valdes

	Junio	Julio y Agosto
Habitación Estandar SGL/DBL c/ Desayuno	\$ 23.500.-	\$ 25.400.-
Habitación Estandar TPL c/ Desayuno	\$ 31.500.-	\$ 34.000.-
Habitación Senior SGL/DBL c/ Desayuno	\$ 26.000.-	\$ 28.000.-
Habitación Senior TPL c/ Desayuno	\$ 34.500.-	\$ 37.300.-
Habitación Panorámica SGL/DBL c/ Desayuno	\$ 30.900.-	\$ 33.300.-
Habitación Panorámica TPL c/ Desayuno	\$ 39.900.-	\$ 43.200.-
Habitación Ejecutiva SGL/DBL c/ Desayuno	\$ 44.700.-	\$ 48.300.-
Habitación Junior Suite c/ Desayuno	\$ 52.900.-	\$ 57.000.-
Habitación Suite Península	\$ 63.800.-	\$ 68.800.-



SALTA

Salta: (*)

Tayka Suites Apart Hotel Boutique

<http://taykahotelboutique.com/>

	Junio	Julio y Finde Largos
1 pasajero con desayuno	\$ 10.000.-	\$ 12.000.-
2 pasajeros con desayuno	\$ 14.800.-	\$ 19.200.-
3 pasajeros con desayuno	\$ 19.200.-	\$ 26.400.-
4 pasajeros con desayuno	\$ 23.200.-	\$ 28.800.-
5 pax con desayuno (2 Hab)	\$ 29.600.-	\$ 32.000.-
6 pax con desayuno (2 Hab)	\$ 31.200.-	\$ 36.000.-



CORDOBA

Villa Carlos Paz: (*)

Hotel Monaco

www.monacovcp.com.ar



	Junio	Julio
Por PAX en Base DBL/TPL/CDPL con Desayuno buffet	\$ 5.900.-	\$ 7.900.-
Por PAX en Base DBL/TPL/CDPL con Media Pensión (Sin Bebidas)	\$ 7.600.-	\$ 9.900.-

Complejo Alem

	Junio	Julio
Departamento para 2 PAX C/ Desayuno	\$ 7.000.-	\$ 8.500.-
Departamento Hasta 5 PAX C/ Desayuno	\$ 13.000.-	\$ 14.500.-



Tanti: (*)

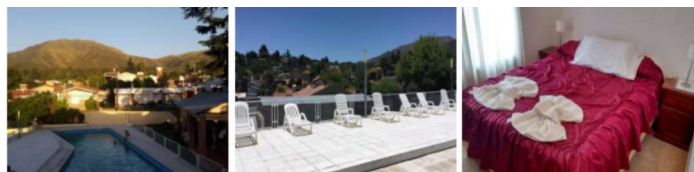
Aldea de la colina

Loft Tarifa x Noche sin pensión hasta 4 PAX	\$ 8.500.-
Cabañas Tarifa x Noche sin pensión hasta 6 PAX	\$ 10.750.-



La Falda: (*)**Hotel Santa Barbara**

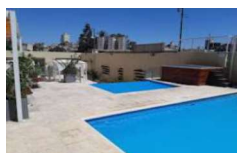
Por Persona Tarifa Afiliado C/Desayuno	\$ 6.500.-
Por Persona Tarifa Afiliado Media Pensión	\$ 7.500.-
Por Persona Tarifa Afiliado Pensión Completa	\$ 8.500.-

**Mina Clavero: (*)****Departamentos Franchino**

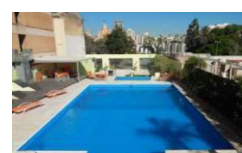
www.turismocordoba.com.ar/franchino/

Dto. 2 personas SIN desayuno	\$ 12.000.-
Dto. 3 personas SIN desayuno	\$ 17.000.-

Estacionamiento PAGO.

**Capital Centro****Hotel Fundaemfa - Ex Interplaza**

Habitación SGL/DBL Estandar C/ Desayuno	\$ 14.850.-
Habitación SGL/DBL Superior C/ Desayuno	\$ 18.450.-
Habitación SGL/DBL Superior Plus C/ Desayuno	\$ 24.570.-
Suite SGL/DBL C/ Desayuno	\$ 30.600.-
Habitación TPL Superior C/ Desayuno	\$ 23.400.-
Habitación TPL Superior Plus C/ Desayuno	\$ 30.510.-
Suite TPL C/ Desayuno	\$ 35.550.-
Habitación CPDL Superior C/ Desayuno	\$ 27.900.-
Departamento Estandar (2 Habit.) C/ Desayuno	\$ 29.700.-

**Cosquín****Complejo Cabañas Cosquín**

<http://www.seclaplata.org.ar/beneficios/hotel/5>

Cabañas para 4 - 5 - 6 Personas x Noche

\$ 10.500.- Junio y Julio

**SAN LUIS****Merlo: (*)****Hotel Aguada del Zorro**

	Junio	Julio
Habitación para 1 o 2 Personas con Desayuno	\$ 12.750.-	\$ 17.850.-
Habitación para 1 o 2 Personas con Media Pensión	\$ 16.830.-	\$ 22.100.-
Habitación para 3 personas con Desayuno	\$ 16.575.-	\$ 22.100.-
Habitación para 3 Personas con Media Pensión	\$ 22.695.-	\$ 28.475.-



LAS TARIFAS PUEDEN SER MODIFICADAS SIN PREVIO AVISO

www.fecove.org.ar/secretaria-de-turismo-noticias