



# SINDICATO DE EMPLEADOS DE COMERCIO DE ALTE. BROWN, PTE. PERÓN Y SAN VICENTE

AV. ESPORA 953 - ADROGUÉ (1846) - 4294-0716 - 4293-2851 - WWW.SECAB.COM.AR

## Turismo

## Invierno

### Tarifas Hoteles F.A.E.C.Y.S.:



#### Nota:

- \* Para todos los casos las tarifas son por persona y por día, exceptuando aquellos en los que se aclara el tipo de habitación.
- \* Una vez aceptada la reserva por FAECyS, se deberá abonar el 10% del total y 10 días antes del ingreso el total del saldo.

### HOTELES F.A.E.C.y.S.

Las tarifas a partir del 1° de Julio podrán sufrir modificaciones.

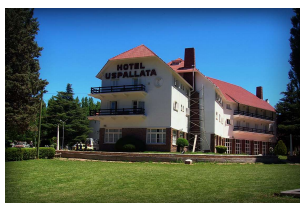


#### Mar del Plata:

##### Hotel Riviera

Alojamiento y media pensión

Agosto	\$ 10200.-
Septiembre	\$ 12000.-
Octubre	\$ 13000.-



#### Mendoza:

##### Hotel Uspallata

Alojamiento y pensión completa

Agosto Septiembre Octubre

\$ 13000.- \$ 14500.- \$ 16000.-

##### Hostel Uspallata

Baño General Con Desayuno

\$ 5000.- \$ 6000.- \$ 7000.-

Habitación completa triple c/

Baño Compartido

\$ 13500.- \$ 15000.- \$ 18000.-

### Tarifas Hoteles CONTRATADOS:

#### Nota:

- \* La reserva depende de cada hotel en especial.
- \* En caso de solicitar una reserva para un solo pasajero, la tarifa sufrirá un recargo. Consulte en cada caso.
- \* Una vez aceptada la reserva, se deberá abonar del 20% al 50% del total dependiendo del hotel.

### BUENOS AIRES

#### Villa Gesell: (\*)

##### Hotel Arenas

www.secsanmartin.com/turismo

Mayores Media Pensión por Persona

Niños de 3 a 5 años con Media Pensión

Mayores Media Pensión Base SGL

Invitados Mayores Compartiendo Habitación con el Afiliado y MAP

Invitados Menores Compartiendo Habitación con el Afiliado y MAP

Desde Julio

\$ 9.500.-

\$ 6.900.-

\$ 11.500.-

\$ 11.500.-

\$ 8.900.-



#### Santa Clara del Mar: (\*)

##### Cabañas San Cristobal

http://xn--cabaassancristobal-q0b.com.ar/

Monoambiente 2 pax con desayuno

Un dormitorio hasta 3 o 4 pax c/ desayuno

Dos dormitorios hasta 4 pax c/ desayuno

Julio

\$ 27.900.-

\$ 34.400.-

\$ 36.900.-



Cabañas con vista al mar \$2000 de adicional por noche.

##### Cabañas La Mansa

www.lamansasantaclara.com.ar

Paga Ahora y Congela Tarifas!!!

	Agosto	Enero y Febrero '24	Hasta el 23/12 y 1° Quincena de Marzo
Monoambiente 2 o 3 pasajeros con desayuno	\$ 18.000.-	\$ 31.500.-	\$ 25.200.-
Monoambiente hasta 4 pasajeros con desayuno	\$ 18.000.-	\$ 31.500.-	\$ 25.200.-
Dos dormitorios hasta 4 pasajeros con desayuno	\$ 25.000.-	\$ 43.000.-	\$ 34.400.-
Dos dormitorios hasta 6 pasajeros con desayuno	\$ 35.000.-	\$ 52.000.-	\$ 41.600.-



## BUENOS AIRES

### Tigre: (\*)

#### *Cabañas Isla del Sol*

[www.secsanmartin.com/turismo](http://www.secsanmartin.com/turismo)

Desde  
Julio

Habitación 2 Personas c/Media Pensión  
Habitación 3 Personas c/Media Pensión  
Habitación 4 Personas c/Media Pensión  
Habitación 5 Personas c/Media Pensión

\$ 17.200.-  
\$ 21.800.-  
\$ 26.400.-  
\$ 31.000.-



### Florencio Varela: (\*)

#### *SPA Secla*

[www.facebook.com/profile.php?id=100046448440901](https://www.facebook.com/profile.php?id=100046448440901)

Con  
Desayuno

Habitación 2 Personas \$ 17.500.-  
Habitación 3 Personas \$ 26.200.-  
Habitación 4 Personas \$ 34.400.-  
Habitación 5 Personas \$ 42.500.-



### Sierra de los Padres: (\*)

#### *Chacras de Sierra Hotel y Spa*

Con  
Desayuno

Habitación SGL / DBL STD \$ 25.800.-  
Habitación SGL / DBL SUP \$ 29.280.-  
Habitación TPL \$ 36.280.-  
Departamento x 4 PAX \$ 42.600.-



## CHUBUT

### Puerto Madryn

#### *Hotel Península de Valdes*

Agosto

Septiembre

Habitación Estandar SGL/DBL c/ Desayuno	\$ 29.150.-	\$ 37.700.-
Habitación Estandar TPL c/ Desayuno	\$ 39.150.-	\$ 50.200.-
Habitación Senior SGL/DBL c/ Desayuno	\$ 32.340.-	\$ 41.550.-
Habitación Senior TPL c/ Desayuno	\$ 42.820.-	\$ 55.000.-
Habitación Panorámica SGL/DBL c/ Desayuno	\$ 38.300.-	\$ 49.300.-
Habitación Panorámica TPL c/ Desayuno	\$ 49.560.-	\$ 63.750.-
Habitación Ejecutiva SGL/DBL c/ Desayuno	\$ 55.440.-	\$ 71.200.-
Habitación Junior Suite c/ Desayuno	\$ 65.690.-	\$ 85.000.-
Habitación Suite Península	\$ 79.200.-	\$ 101.400.-





## MISIONES

### Iguazu: (\*)

#### Hotel Selva de Laurel

www.selvadelaurel.com.ar

Julio

Habitación SLG con Desayuno	\$ 36.000.-
Habitación DBL Standar con Desayuno	\$ 36.000.-
Habitación DBL Village con Desayuno	\$ 42.000.-
Habitación TPL Standar con Desayuno	\$ 43.200.-
Habitación TPL Village con Desayuno	\$ 50.400.-



## ENTRE RIOS

### La Paz: (\*)

#### Complejo Sociodeportivo SEC de la Paz

Julio

Containers por día hasta 3 PAX	\$ 9.500.-
Cabañas por día hasta 10 PAX	\$ 20.000.-



## RIO NEGRO

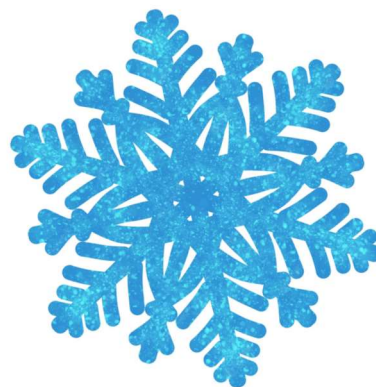
### Bariloche: (\*)

#### Hotel Lonquimay

www.secsanmartin.com/turismo

Julio

Alojamiento y Media Pensión por persona	\$ 11.000.-
Alojamiento y Media Pensión por persona en base SGL	\$ 7.700.-
Alojamiento y Media Pensión por persona Niños de 3 a 5 años	\$ 13.000.-
Invitados Mayores compartiendo habitación el afiliado y MAP	\$ 13.000.-
Invitados Menores compartiendo habitación el afiliado y MAP	\$ 9.700.-

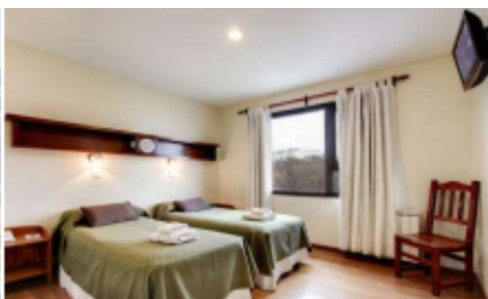


#### Hotel Cambria



Habitación SGL c/ Desayuno	\$ 17.600.-
Habitación DBL por persona c/ Desayuno	\$ 10.650.-
Habitación TPL por persona c/ Desayuno	\$ 9.450.-
Habitación CDPL por persona c/ Desayuno	\$ 8.600.-
Departamento CDPL por persona c/ Desayuno	\$ 10.000.-

Solo Octubre  
y Noviembre



## SALTA

### Salta: (\*)

#### **Tayka Suites Apart Hotel Boutique**

<http://taykahotelboutique.com/>

1 pasajero con desayuno	Julio y Finde Largos
2 pasajeros con desayuno	\$ 12.000.-
3 pasajeros con desayuno	\$ 19.200.-
4 pasajeros con desayuno	\$ 26.400.-
5 pax con desayuno (2 Hab)	\$ 28.800.-
6 pax con desayuno (2 Hab)	\$ 32.000.-
	\$ 36.000.-



## CORDOBA

### Villa Carlos Paz: (\*)

#### **Hotel Monaco**

[www.monacovcp.com.ar](http://www.monacovcp.com.ar)

Por PAX en Base DBL/TPL/CDPL con Desayuno buffet

Por PAX en Base DBL/TPL/CDPL con Media Pensión (Sin Bebidas)

Julio

\$ 7.900.-

\$ 9.900.-



#### **Complejo Alem**

Julio

Departamento para 2 PAX C/ Desayuno

\$ 8.500.-

Departamento Hasta 5 PAX C/ Desayuno

\$ 14.500.-



### Tanti: (\*)

#### **Aldea de la colina**

Loft Tarifa x Noche sin pensión hasta 4 PAX \$ 8.500.-

Cabañas Tarifa x Noche sin pensión hasta 6 PAX \$ 10.750.-



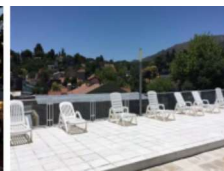
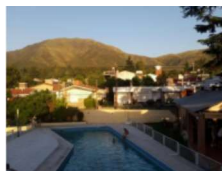


## CORDOBA

### La Falda: (\*)

#### **Hotel Santa Barbara**

Por Persona Tarifa Afiliado C/Desayuno	\$ 6.500.-
Por Persona Tarifa Afiliado Media Pensión	\$ 7.500.-
Por Persona Tarifa Afiliado Pensión Completa	\$ 8.500.-



### Mina Clavero: (\*)

#### **Departamentos Franchino**

[www.turismocordoba.com.ar/franchino/](http://www.turismocordoba.com.ar/franchino/)

Dto. 2 personas SIN desayuno	\$ 12.000.-
Dto. 3 personas SIN desayuno	\$ 17.000.-

Estacionamiento PAGO.

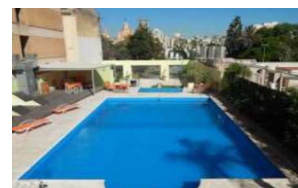


### Capital Centro

#### **Hotel Fundaemfa - Ex Interplaza**



Habitación SGL/DBL Estandar C/ Desayuno	\$ 14.850.-
Habitación SGL/DBL Superior C/ Desayuno	\$ 18.450.-
Habitación SGL/DBL Superior Plus C/ Desayuno	\$ 24.570.-
Suite SGL/DBL C/ Desayuno	\$ 30.600.-
Habitación TPL Superior C/ Desayuno	\$ 23.400.-
Habitación TPL Superior Plus C/ Desayuno	\$ 30.510.-
Suite TPL C/ Desayuno	\$ 35.550.-
Habitación CPDL Superior C/ Desayuno	\$ 27.900.-
Departamento Estandar (2 Habit.) C/ Desayuno	\$ 29.700.-



### Cosquín

#### **Complejo Cabañas Cosquín**

<http://www.seclaplata.org.ar/beneficios/hotel/5>

Cabañas para 4 - 5 - 6 Personas x Noche \$ 10.500.- Junio y Julio



## SAN LUIS

### Merlo: (\*)

#### **Hotel Aguada del Zorro**

Julio

Habitación para 1 o 2 Personas con Desayuno	\$ 17.850.-
Habitación para 1 o 2 Personas con Media Pensión	\$ 22.100.-
Habitación para 3 personas con Desayuno	\$ 22.100.-
Habitación para 3 Personas con Media Pensión	\$ 28.475.-



## TIERRA DEL FUEGO

### Ushuaia

#### *Hotel Mustapic*

Habitación SGL/DBL C/ Desayuno  
Habitación TPL C/ Desayuno

Julio a  
Septiembre

\$ 17.872.-  
\$ 23.232.-



#### *Hotel Ushuaia Mónaco*

Habitación SGL/DBL C/ Desayuno  
Habitación TPL C/ Desayuno  
Habitación CPDL C/ Desayuno

Julio a  
Septiembre

\$ 19.857.-  
\$ 25.813.-  
\$ 33.556.-



#### *Patagonia Austral Departamentos*

Habitación SGL/DBL C/ Desayuno  
Habitación TPL C/ Desayuno  
Habitación CPDL C/ Desayuno

Julio

\$ 12.860.-  
\$ 16.710.-  
\$ 21.750.-



#### *Departamentos Hacuna Matata*

Habitación 2 personas  
Habitación 4 personas

\$ 11.200.-  
\$ 14.200.-



#### *Balcones del Albatro*

Habitación 2 personas \$ 13.500.-  
Habitación 3 personas \$ 15.000.-  
Habitación 5 personas \$ 16.200.-



**LAS TARIFAS PUEDEN SER MODIFICADAS SIN PREVIO AVISO**

[www.faecys.org.ar/secretaria-de-turismo-noticias](http://www.faecys.org.ar/secretaria-de-turismo-noticias)

# Turismo 2023



**SINDICATO DE EMPLEADOS DE COMERCIO DE  
ALTE. BROWN, PTE. PERÓN Y SAN VICENTE**

AV. ESPORA 953 - ADROGUÉ (1846) - 4294-0716 - 4293-2851 - [WWW.SECAB.COM.AR](http://WWW.SECAB.COM.AR)